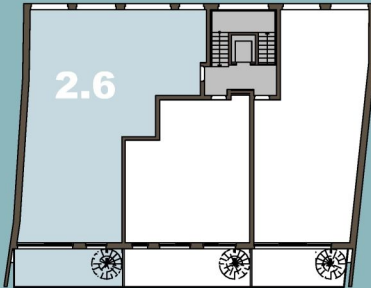
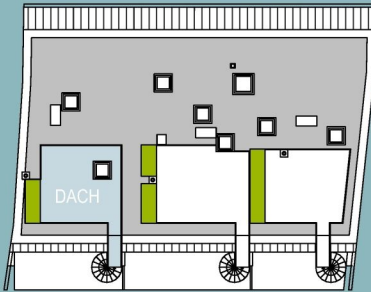


# 2.6

## Haus 2 Dachgeschoß



### Dachterrasse



Vorraum	20,76 m <sup>2</sup>
Garderobe	1,89 m <sup>2</sup>
Abstellraum	5,49 m <sup>2</sup>
Bad/WC 1	6,80 m <sup>2</sup>
Bad/WC 2	3,34 m <sup>2</sup>
Wohnen/Kochen	41,20 m <sup>2</sup>
Zimmer 1	15,01 m <sup>2</sup>
Zimmer 2	15,12 m <sup>2</sup>
Zimmer 3	18,32 m <sup>2</sup>

## TOP 2.6 127,93 m<sup>2</sup>

Terrasse/Balkon	17,68 m <sup>2</sup>
Dachterrasse	27,40 m <sup>2</sup>
ER (Durchgang Haus 1)	5,63 m <sup>2</sup>
Lager (EG Haus 1)	5,28 m <sup>2</sup>

**TOP 2.6**  
Dachgeschoß  
**127,93 m<sup>2</sup>**  
4 Zimmer

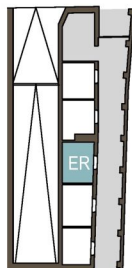
Stand: Jänner 2019

## „Idyllisches Wohnen am Petersbach“

Ortsstraße 74, Vösendorf



Einlagerungsraum  
Durchgang Haus 1



Lager  
Erdgeschoß Haus 1



0 1 2 3 4 5 6 7 8 9 10m

Die in den Plänen eingezeichneten Möbel dienen der Illustration und sind nicht im Lieferumfang enthalten. Flächenangaben basieren auf derzeitigem Planungsstand und können ausführungsbedingt geringfügig abweichen. Die Maßangaben beziehen sich auf Rohbaumaße, Putzstärken sind nicht berücksichtigt. Es gilt die Bau- & Ausstattungsbeschreibung. Ausführungsbedingte Änderungen vorbehalten. Für Möbeleinbauten sind Naturmaße zu nehmen.