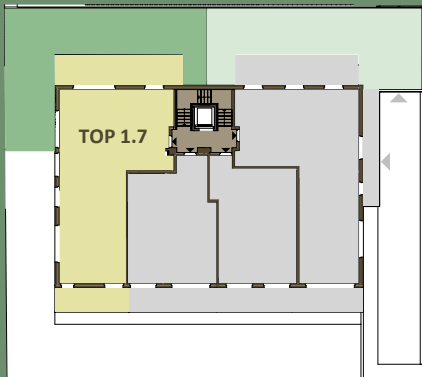


# 1.7

## Haus 1 Obergeschoss



Vorraum	5,01 m <sup>2</sup>
Abstellraum	1,57 m <sup>2</sup>
WC/DU	4,10 m <sup>2</sup>
Bad/WC	7,57 m <sup>2</sup>
Schrankraum	11,56 m <sup>2</sup>
Wohnen/Kochen	39,63 m <sup>2</sup>
Zimmer 1	13,62 m <sup>2</sup>
Zimmer 2	12,39 m <sup>2</sup>
Zimmer 3	10,74 m <sup>2</sup>

**TOP 1.7**     **106,19 m<sup>2</sup>**

Terrasse	27,77 m <sup>2</sup>
Balkon	11,80 m <sup>2</sup>
Garten	ca. 95 m <sup>2</sup>
ER	6,70 m <sup>2</sup>

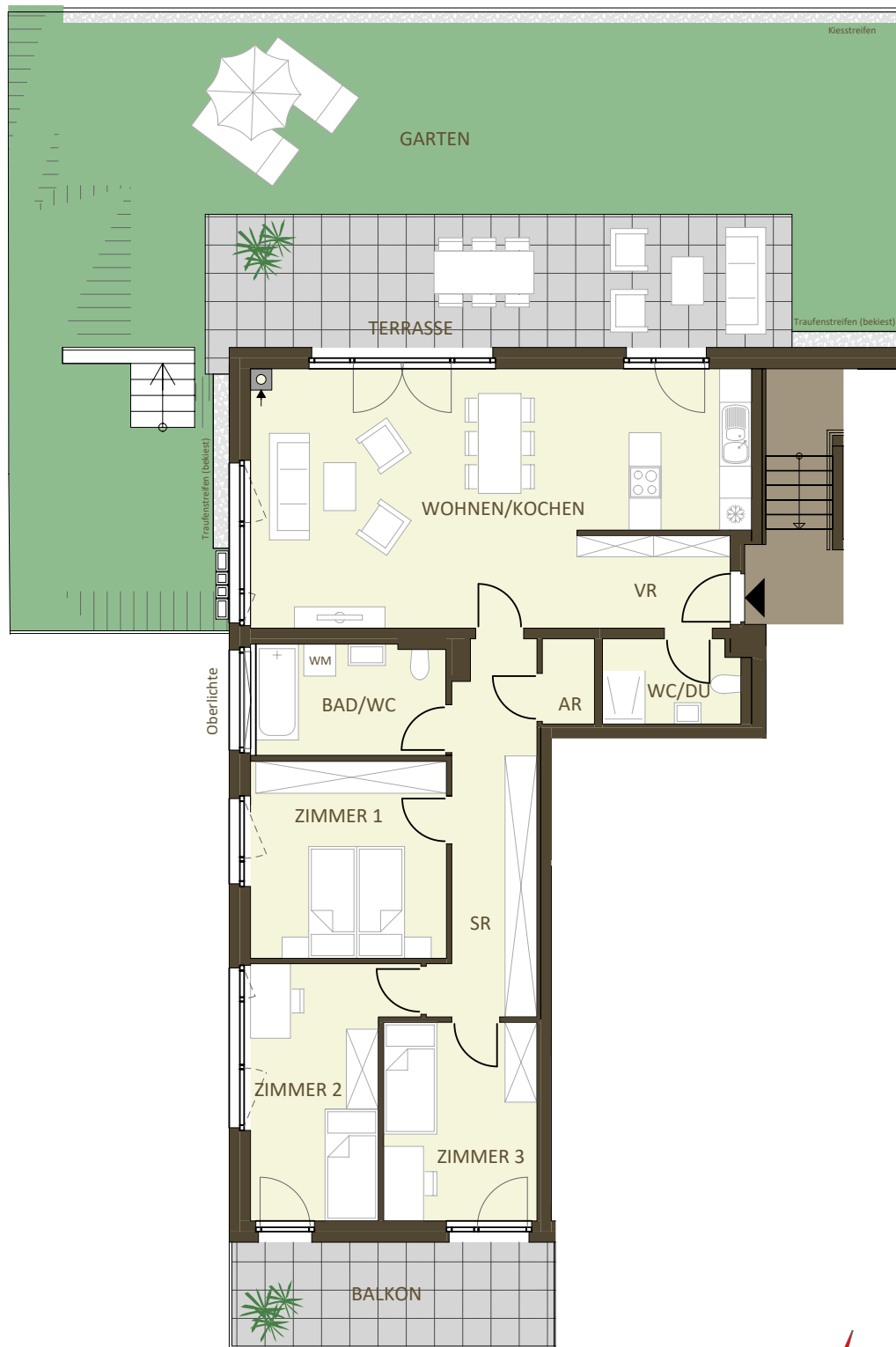
**TOP 1.7**  
OG  
**106,19 m<sup>2</sup>**  
4 Zimmer

Stand: November 2020

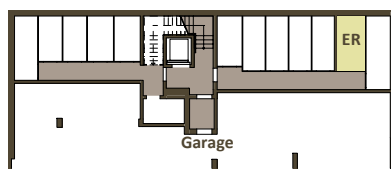


„Ihre Wohlfühloase im Wienerwald“

Tullnerbachstraße 58, Purkersdorf



Einlagerungsraum  
Keller Haus 2



0 1 2 3 4 5 6 7 8 9 10m

Die in den Plänen eingezeichneten Möbel, Pflanzen und dgl. dienen der Illustration und sind nicht im Lieferumfang enthalten. Die Maßangaben beziehen sich auf Rohbaumaße, Putzstärken sind nicht berücksichtigt. Flächenangaben basieren auf derzeitigem Planungsstand und können ausführungsbedingt geringfügig abweichen. Es gilt die Bau- & Ausstattungsbeschreibung. Ausführungsbedingte Änderungen vorbehalten. Für Möbeleinbauten sind Naturmaße zu nehmen.