

1.2

Haus 1 Erdgeschoss



Vorraum	7,27 m ²
Abstellraum	2,56 m ²
Schrankraum	5,85 m ²
Bad	5,38 m ²
WC	1,94 m ²
Wohnen/Kochen	28,30 m ²
Zimmer	13,62 m ²

TOP 1.1 64,92 m²

Terrasse	24,15 m ²
Garten	ca.35 m ²
ER	4,23 m ²

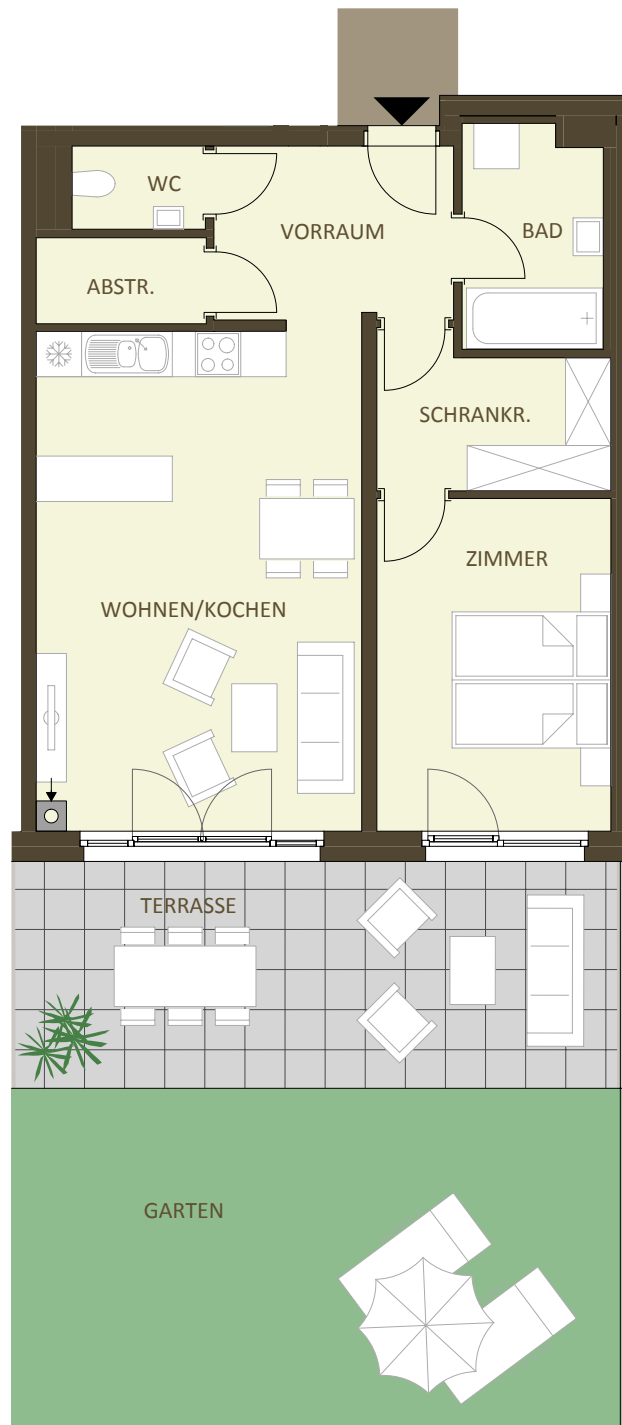
TOP 1.2
EG
64,92 m²
2 Zimmer

Stand: Dezember 2019



„Ihre Wohlfühloase im Wienerwald“

Tullnerbachstraße 58, Purkersdorf



0 1 2 3 4 5 6 7 8 9 10m

Die in den Plänen eingezeichneten Möbel, Pflanzen und dgl. dienen der Illustration und sind nicht im Lieferumfang enthalten. Die Maßangaben beziehen sich auf Rohbaumaße, Putzstärken sind nicht berücksichtigt. Flächenangaben basieren auf derzeitigem Planungsstand und können ausführungsbedingt geringfügig abweichen. Es gilt die Bau- & Ausstattungsbeschreibung. Ausführungsbedingte Änderungen vorbehalten. Für Möbeleinbauten sind Naturmaße zu nehmen.