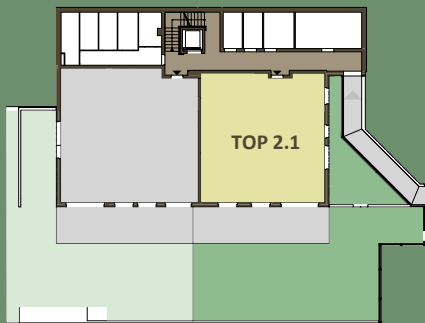


# 2.1

## Haus 2 Erdgeschoss



Vorraum	5,39 m <sup>2</sup>
Abstellraum	2,18 m <sup>2</sup>
Schrankraum 1	6,12 m <sup>2</sup>
Schrankraum 2	7,25 m <sup>2</sup>
Bad	8,19 m <sup>2</sup>
WC	1,98 m <sup>2</sup>
Wohnen/Kochen	29,75 m <sup>2</sup>
Zimmer 1	12,34 m <sup>2</sup>
Zimmer 2	16,78 m <sup>2</sup>
Zimmer 3	10,65 m <sup>2</sup>

**TOP 2.1 100,63 m<sup>2</sup>**

Terrasse	33,75 m <sup>2</sup>
Garten	ca. 140 m <sup>2</sup>
ER	5,34 m <sup>2</sup>

**TOP 2.1**  
EG  
**100,63 m<sup>2</sup>**  
4 Zimmer

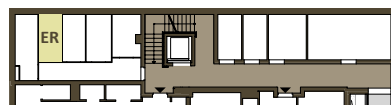
Stand: Juni 2020



„Ihre Wohlfühloase im Wienerwald“  
Tullnerbachstraße 58, Purkersdorf



Einlagerungsraum  
Erdgeschoss Haus 2



Die in den Plänen eingezeichneten Möbel, Pflanzen und dgl. dienen der Illustration und sind nicht im Lieferumfang enthalten. Die Maßangaben beziehen sich auf Rohbaumaße, Putzstärken sind nicht berücksichtigt. Flächenangaben basieren auf derzeitigem Planungsstand und können ausführungsbedingt geringfügig abweichen. Es gilt die Bau- & Ausstattungsbeschreibung. Ausführungsbedingte Änderungen vorbehalten. Für Möbelembauten sind Naturmaße zu nehmen.