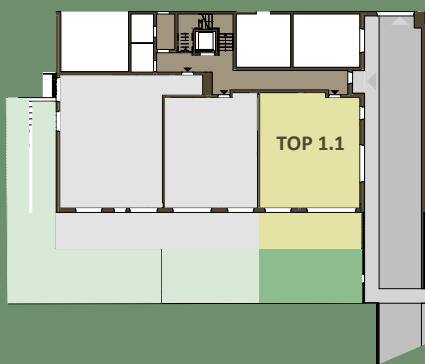


„Ihre Wohlfühloase im Wienerwald“

Tullnerbachstraße 58, Purkersdorf

Haus 1 Erdgeschoss



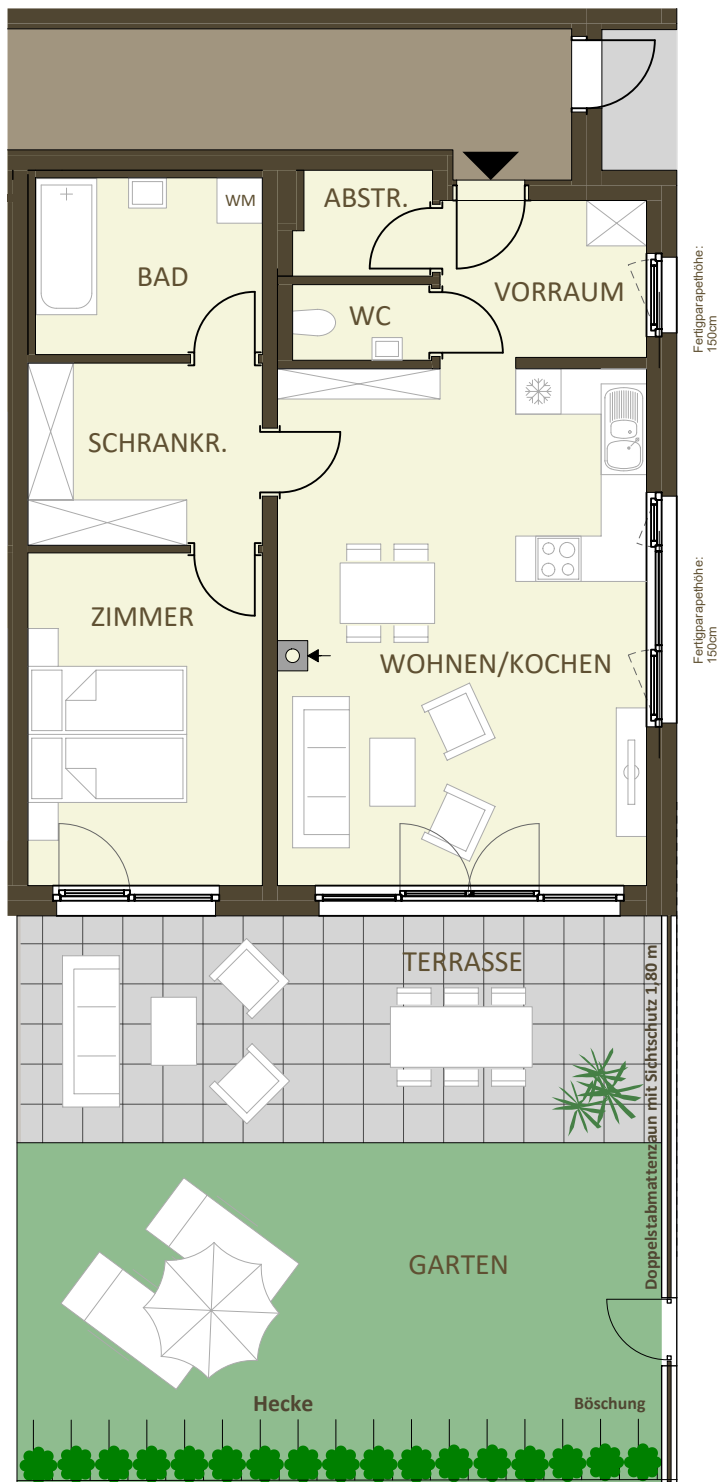
Vorraum	5,66 m ²
Abstellraum	2,47 m ²
Schrankraum	7,47 m ²
Bad	7,01 m ²
WC	1,84 m ²
Wohnen/Kochen	33,20 m ²
Zimmer	13,64 m ²

TOP 1.1 71,29 m²

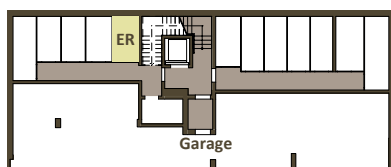
Terrasse	25,53 m ²
Garten	ca. 36 m ²
ER	5,16 m ²

TOP 1.1
EG
71,29 m²
2 Zimmer

Stand: Februar 2021



Einlagerungsraum
Keller Haus 2



Die in den Plänen eingezeichneten Möbel, Pflanzen und dgl. dienen der Illustration und sind nicht im Lieferumfang enthalten. Die Maßangaben beziehen sich auf Rohbaumaße, Putzstärken sind nicht berücksichtigt. Flächenangaben basieren auf derzeitigem Planungsstand und können ausführungsbedingt geringfügig abweichen. Es gilt die Bau- & Ausstattungsbeschreibung. Ausführungsbedingte Änderungen vorbehalten. Für Möbeleinbauten sind Naturmaße zu nehmen.