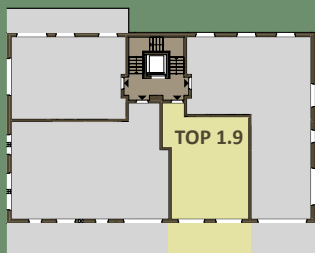


1.9

Haus 1 Dachgeschoss



Vorraum	7,59 m ²
AR	0,88 m ²
Bad	7,04 m ²
WC	1,85 m ²
Wohnen/Kochen	21,39 m ²
Zimmer	15,33 m ²
TOP 1.9	54,08 m²
Balkon	16,50 m ²
ER	4,45 m ²

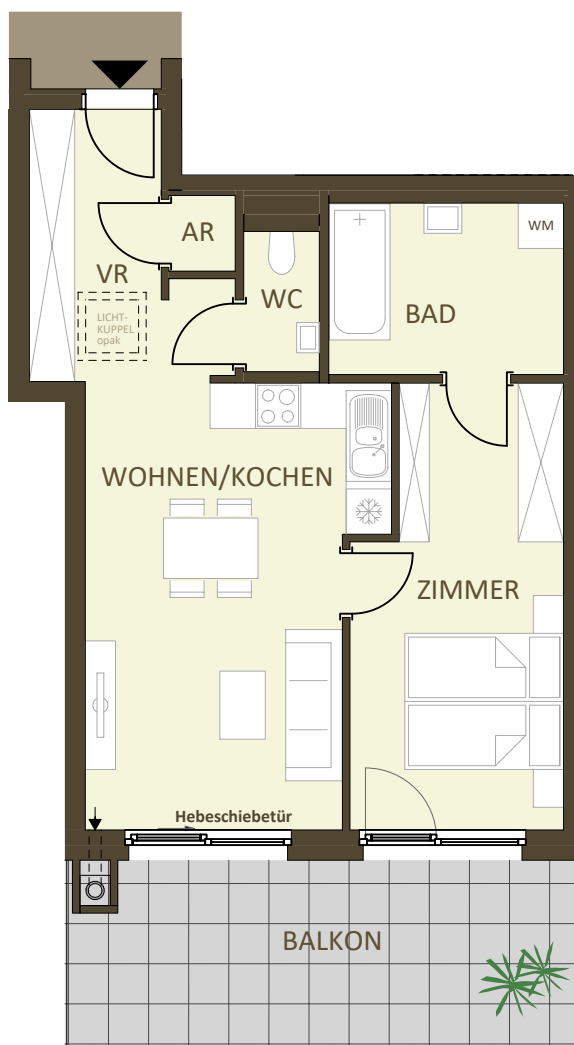
TOP 1.9
DG
54,08 m²
2 Zimmer

Stand: Februar 2021

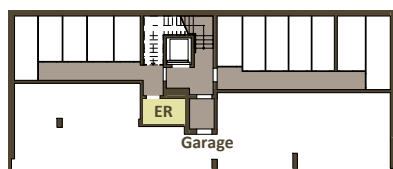


„Ihre Wohlfühloase im Wienerwald“

Tullnerbachstraße 58, Purkersdorf



Einlagerungsraum
Keller Haus 2



0 1 2 3 4 5 6 7 8 9 10m



Die in den Plänen eingezeichneten Möbel, Pflanzen und dgl. dienen der Illustration und sind nicht im Lieferumfang enthalten. Die Maßangaben beziehen sich auf Rohbaumaße, Putzstärken sind nicht berücksichtigt. Flächenangaben basieren auf derzeitigem Planungsstand und können ausführungsbedingt geringfügig abweichen. Es gilt die Bau- & Ausstattungsbeschreibung. Ausführungsbedingte Änderungen vorbehalten. Für Möbelembauten sind Naturmaße zu nehmen.