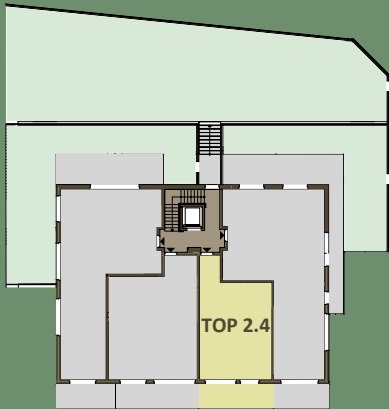


2.4

Haus 2 Obergeschoss



Vorraum	7,12 m ²
Bad	5,16 m ²
WC	1,73 m ²
Wohnen/Kochen	19,37 m ²
Zimmer	14,22 m ²
TOP 2.4	47,60 m²
Balkon	12,34 m ²
ER	5,34 m ²

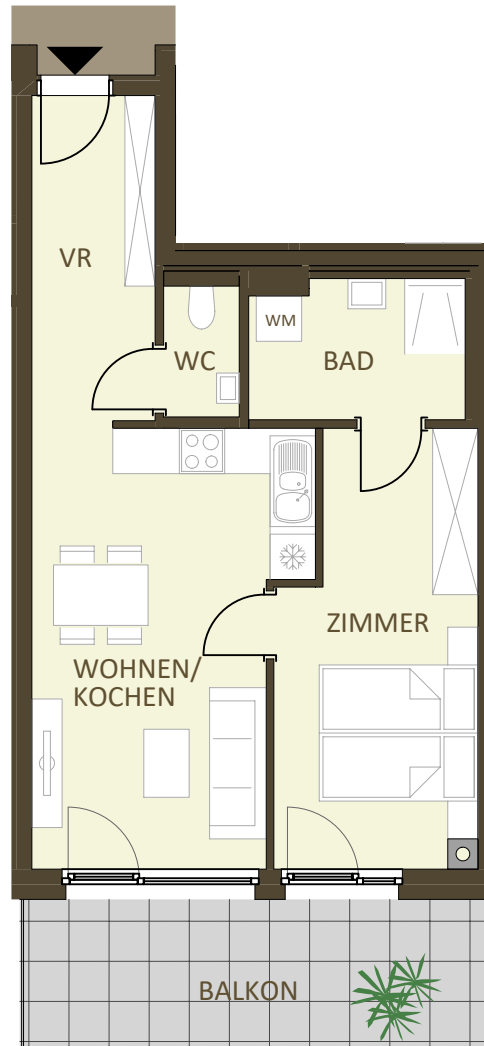
TOP 2.4
OG
47,60 m²
2 Zimmer

Stand: Februar 2021

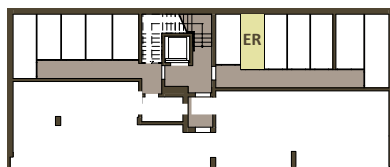


„Ihre Wohlfühloase im Wienerwald“

Tullnerbachstraße 58, Purkersdorf



Einlagerungsraum
Kellergeschoß Haus 2



0 1 2 3 4 5 6 7 8 9 10m

Die in den Plänen eingezeichneten Möbel, Pflanzen und dgl. dienen der Illustration und sind nicht im Lieferumfang enthalten. Die Maßangaben beziehen sich auf Rohbaumaße, Putzstärken sind nicht berücksichtigt. Flächenangaben basieren auf derzeitigem Planungsstand und können ausführungsbedingt geringfügig abweichen. Es gilt die Bau- & Ausstattungsbeschreibung. Ausführungsbedingte Änderungen vorbehalten. Für Möbeleinbauten sind Naturmaße zu nehmen.