

1.1

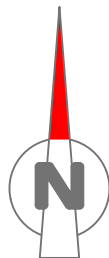
Haus 1 Obergeschoss



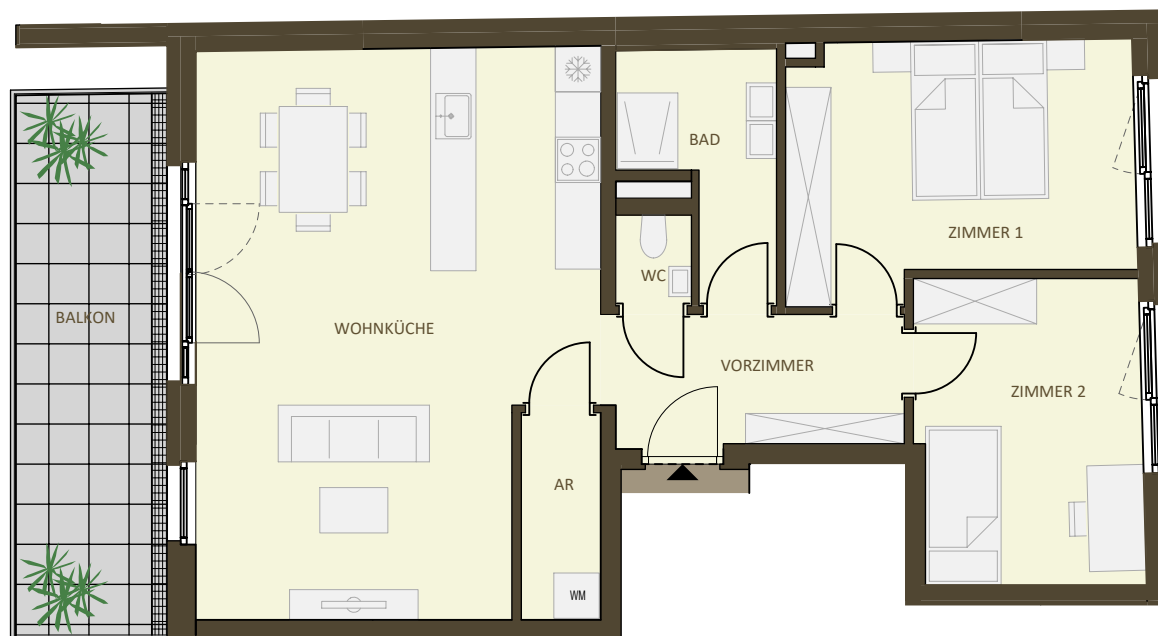
Vorraum	6,62 m ²
Abstellraum	2,88 m ²
Bad	5,22 m ²
WC	1,20 m ²
Wohnküche	37,13 m ²
Zimmer 1	14,59 m ²
Zimmer 2	11,99 m ²
TOP 1.1	79,63 m²
Balkon	14,30 m ²
ER	2,13 m ²

TOP 1.1
OG
79,63 m²
3-Zimmer

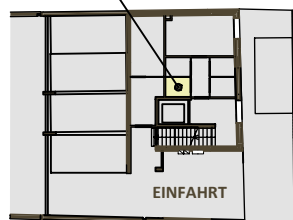
Stand: April 2022



„Natürlich mit Lebensqualität“
Hauptstraße 58, Maria Enzersdorf



Einlagerungsraum
Erdgeschoss Haus 1



Hauptstraße

Die in den Plänen eingezeichneten Möbel, Pflanzen und dgl. dienen der Illustration und sind nicht im Lieferumfang enthalten. Die Maßangaben beziehen sich auf Rohbaumaße, Putzstärken sind nicht berücksichtigt. Flächenangaben basieren auf derzeitigem Planungsstand und können ausführungsbedingt geringfügig abweichen. Es gilt die Bau- & Ausstattungsbeschreibung. Ausführungsbedingte Änderungen vorbehalten. Für Möbeleinbauten sind Naturmaße zu nehmen.