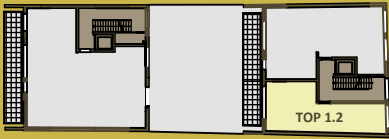


# 1.2

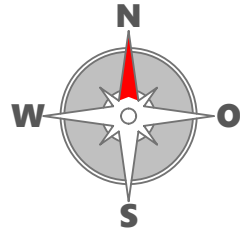
## Haus 1 Obergeschoß



Vorzimmer	4,01 m <sup>2</sup>
Bad	3,86 m <sup>2</sup>
WC	1,58 m <sup>2</sup>
Wohnküche	25,68 m <sup>2</sup>
Zimmer	12,00 m <sup>2</sup>
AR	1,85 m <sup>2</sup>
<b>TOP 1.2</b>	<b>48,98 m<sup>2</sup></b>
Balkon	9,30 m <sup>2</sup>
ER	2,04 m <sup>2</sup>

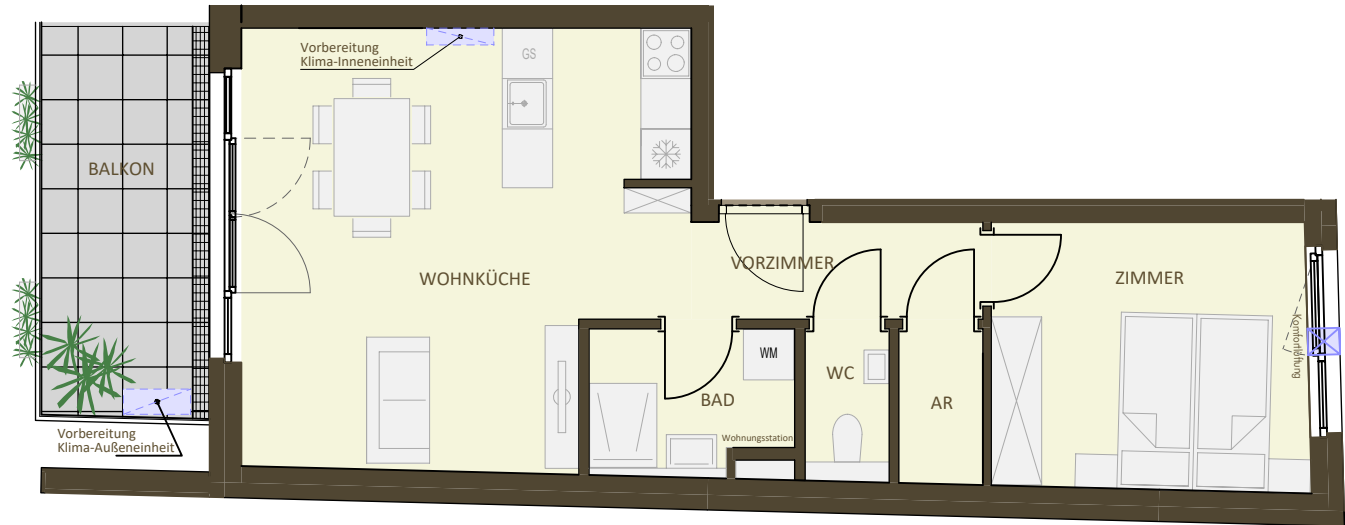
**TOP 1.2**  
OG  
**48,98 m<sup>2</sup>**  
2-Zimmer

Stand: Juli 2022



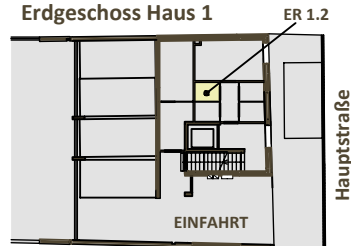
## „Nachhaltiges Wohnen am Fuße der Föhrenberge“

Hauptstraße 58, Maria Enzersdorf



AR ... Abstellraum  
ER ... Einlagerungsraum  
GS ... Geschirrspüleranschluss  
WM ... Waschmaschinenanschluss

### Einlagerungsraum Erdgeschoss Haus 1



Die in den Plänen eingezeichneten Möbel, Pflanzen und dgl. dienen der Illustration und sind nicht im Lieferumfang enthalten. Die Maßangaben beziehen sich auf Rohbaumaße, Putzstärken sind nicht berücksichtigt. Flächenangaben basieren auf derzeitigem Planungsstand und können ausführungsbedingt geringfügig abweichen. Es gilt die Bau- & Ausstattungsbeschreibung. Ausführungsbedingte Änderungen vorbehalten. Für Möbeleinbauten sind Naturmaße zu nehmen.