

2.1

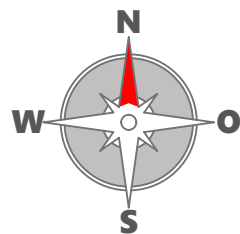
Haus 2 Erdgeschoß

Vorzimmer	14,94 m ²
Abstellraum	2,26 m ²
Speis	2,85 m ²
Bad	6,86 m ²
Bad 2	3,50 m ²
WC	1,97 m ²
Wohnküche	38,28 m ²
Zimmer 1	15,52 m ²
Zimmer 2	13,31 m ²
Zimmer 3	12,67 m ²

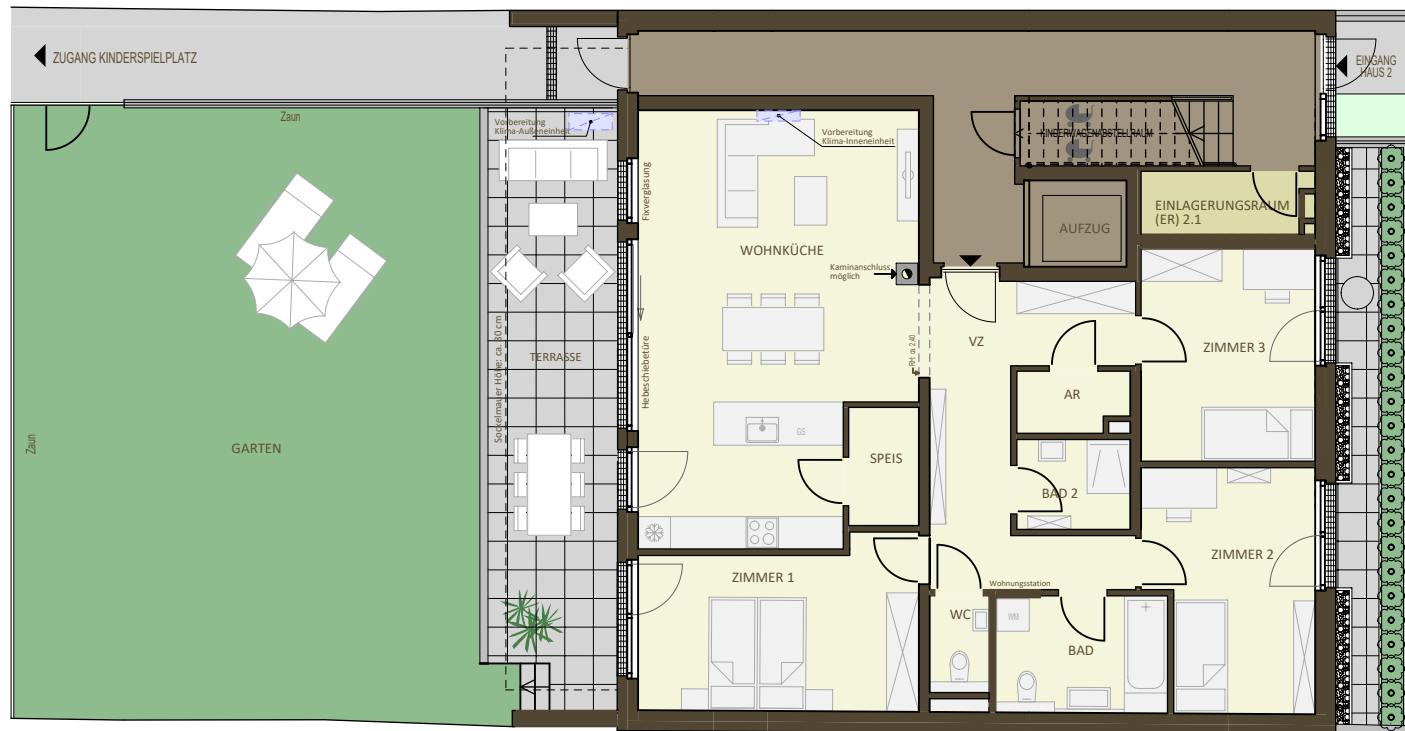
TOP 2.1	112,16 m²
Terrasse	26,22 m ²
Garten	ca. 100 m ²
ER	3,52 m ²

TOP 2.1
EG
112,16 m²
4-Zimmer

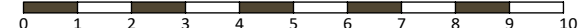
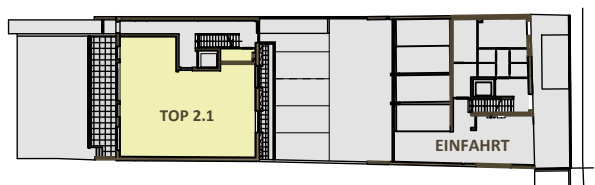
Stand: Juli 2022



„Nachhaltiges Wohnen am Fuße der Föhrenberge“ Hauptstraße 58, Maria Enzersdorf



AR ... Abstellraum
ER ... Einlagerungsraum
GS ... Geschirrspüleranschluss
RH ... Raumhöhe
WM ... Waschmaschinenanschluss



Die in den Plänen eingezeichneten Möbel, Pflanzen und dgl. dienen der Illustration und sind nicht im Lieferumfang enthalten. Die Maßangaben beziehen sich auf Rohbaumaße, Putzstärken sind nicht berücksichtigt. Flächenangaben basieren auf derzeitigem Planungsstand und können ausführungsbedingt geringfügig abweichen. Es gilt die Bau- & Ausstattungsbeschreibung. Ausführungsbedingte Änderungen vorbehalten. Für Möbelembauten sind Naturmaße zu nehmen.