

# 2.3

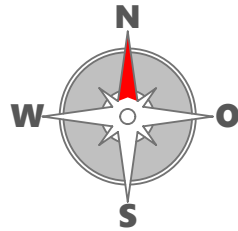
## Haus 2 Dachgeschoß

Vorzimmer	11,87 m <sup>2</sup>
Flur	7,92 m <sup>2</sup>
Abstellraum	4,40 m <sup>2</sup>
Bad	6,64 m <sup>2</sup>
Bad 2	5,96 m <sup>2</sup>
WC	1,71 m <sup>2</sup>
Wohnküche	43,40 m <sup>2</sup>
Zimmer 1	16,71 m <sup>2</sup>
Zimmer 2	13,36 m <sup>2</sup>
Zimmer 3	14,39 m <sup>2</sup>

<b>TOP 2.3</b>	<b>126,36 m<sup>2</sup></b>
Balkon	30,58 m <sup>2</sup>
ER	4,34 m <sup>2</sup>

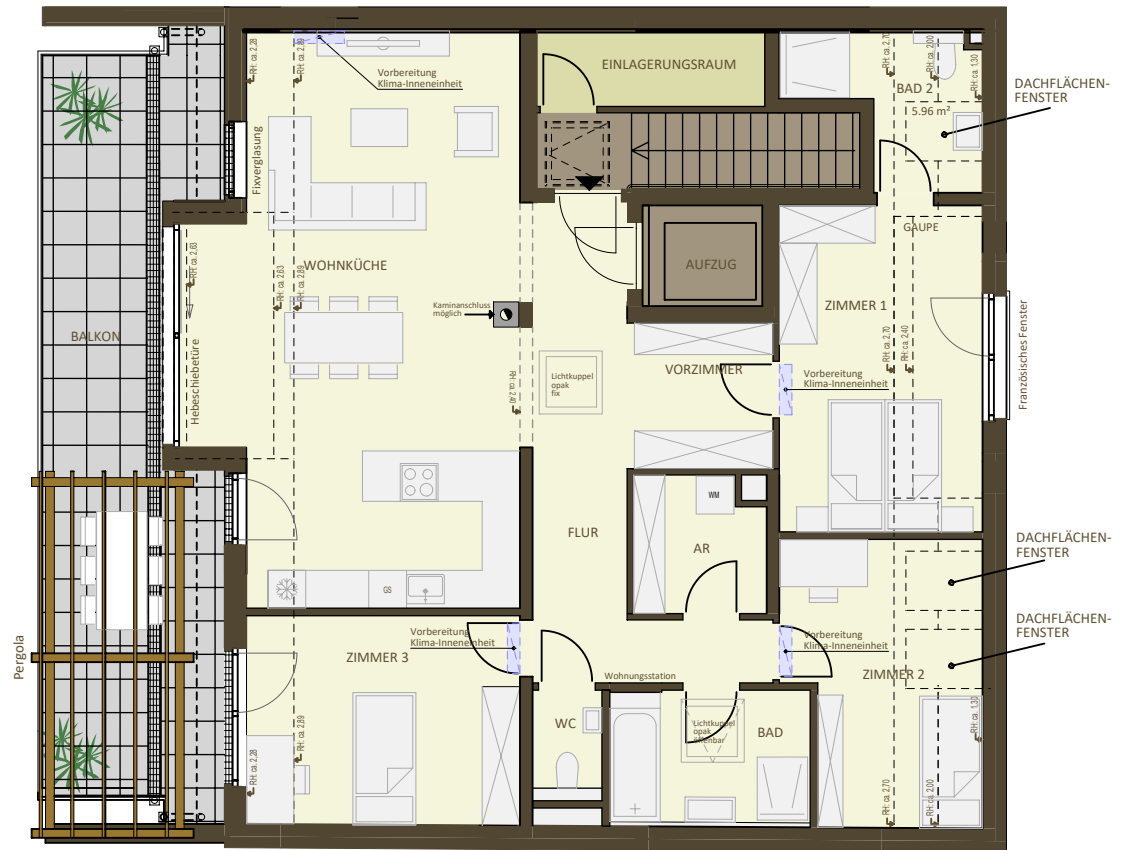
**TOP 2.3**  
DG  
**126,36 m<sup>2</sup>**  
4-Zimmer

Stand: Juli 2022



## „Nachhaltiges Wohnen am Fuße der Föhrenberge“ Hauptstraße 58, Maria Enzersdorf

DACHGESCHOSS



AR ... Abstellraum  
ER ... Einlagerungsraum  
GS ... Geschirrspüleranschluss  
RH ... Raumhöhe  
WM ... Waschmaschinenanschluss



Hauptstraße

Die in den Plänen eingezeichneten Möbel, Pflanzen und dgl. dienen der Illustration und sind nicht im Lieferumfang enthalten. Die Maßangaben beziehen sich auf Rohbaumaße, Putzstärken sind nicht berücksichtigt. Flächenangaben basieren auf derzeitigem Planungsstand und können ausführungsbedingt geringfügig abweichen. Es gilt die Bau- & Ausstattungsbeschreibung. Ausführungsbedingte Änderungen vorbehalten. Für Möbeleinbauten sind Naturmaße zu nehmen.