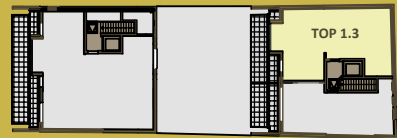


1.3

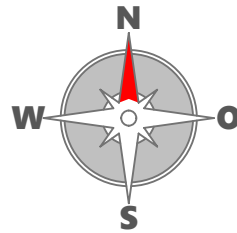
Haus 1 Dachgeschoß



| | |
|----------------|----------------------------|
| Vorraum | 7,15 m ² |
| Abstellraum | 1,38 m ² |
| Bad | 5,89 m ² |
| WC | 1,20 m ² |
| Wohnküche | 34,89 m ² |
| Zimmer 1 | 13,01 m ² |
| Zimmer 2 | 12,36 m ² |
| TOP 1.3 | 75,88 m² |
| Balkon | 18,34 m ² |
| ER | 2,06 m ² |

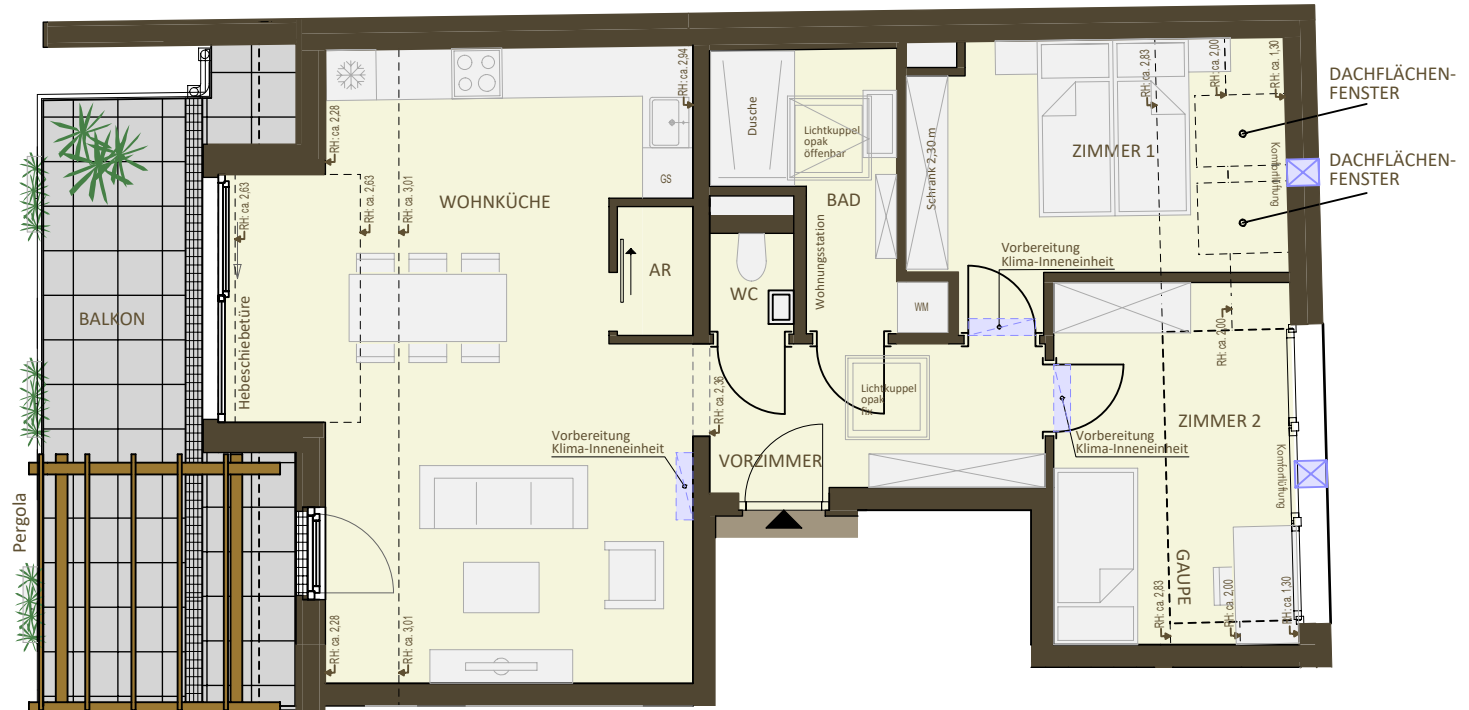
TOP 1.3
DG
75,88 m²
3-Zimmer

Stand: August 2023



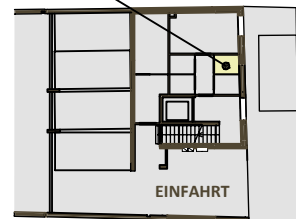
„Nachhaltiges Wohnen am Fuße der Föhrenberge“ Hauptstraße 58, Maria Enzersdorf

Preis schlüsselfertig: € 495.363,00



AN ... Abstellnische
ER ... Einlagerungsraum
GS ... Geschirrspüleranschluss
RH ... Raumhöhe
WM ... Waschmaschinenanschluss

Einlagerungsraum
Erdgeschoss Haus 1



Hauptstraße



Die in den Plänen eingezeichneten Möbel, Pflanzen und dgl. dienen der Illustration und sind nicht im Lieferumfang enthalten. Die Maßangaben beziehen sich auf Rohbaumaße, Putzstärken sind nicht berücksichtigt. Flächenangaben basieren auf derzeitigem Planungsstand und können ausführungsbedingt geringfügig abweichen. Es gilt die Bau- & Ausstattungsbeschreibung. Ausführungsbedingte Änderungen vorbehalten. Für Möbeleinbauten sind Naturmaße zu nehmen.