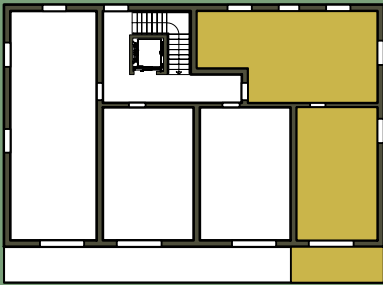


01

Haus 1 Erdgeschoss



Diele	10,63 m ²
Bad	4,53 m ²
WC	2,16 m ²
Wohnküche	30,04 m ²
Zimmer 1	10,65 m ²
Zimmer 2	10,76 m ²

TOP 01 68,77 m²

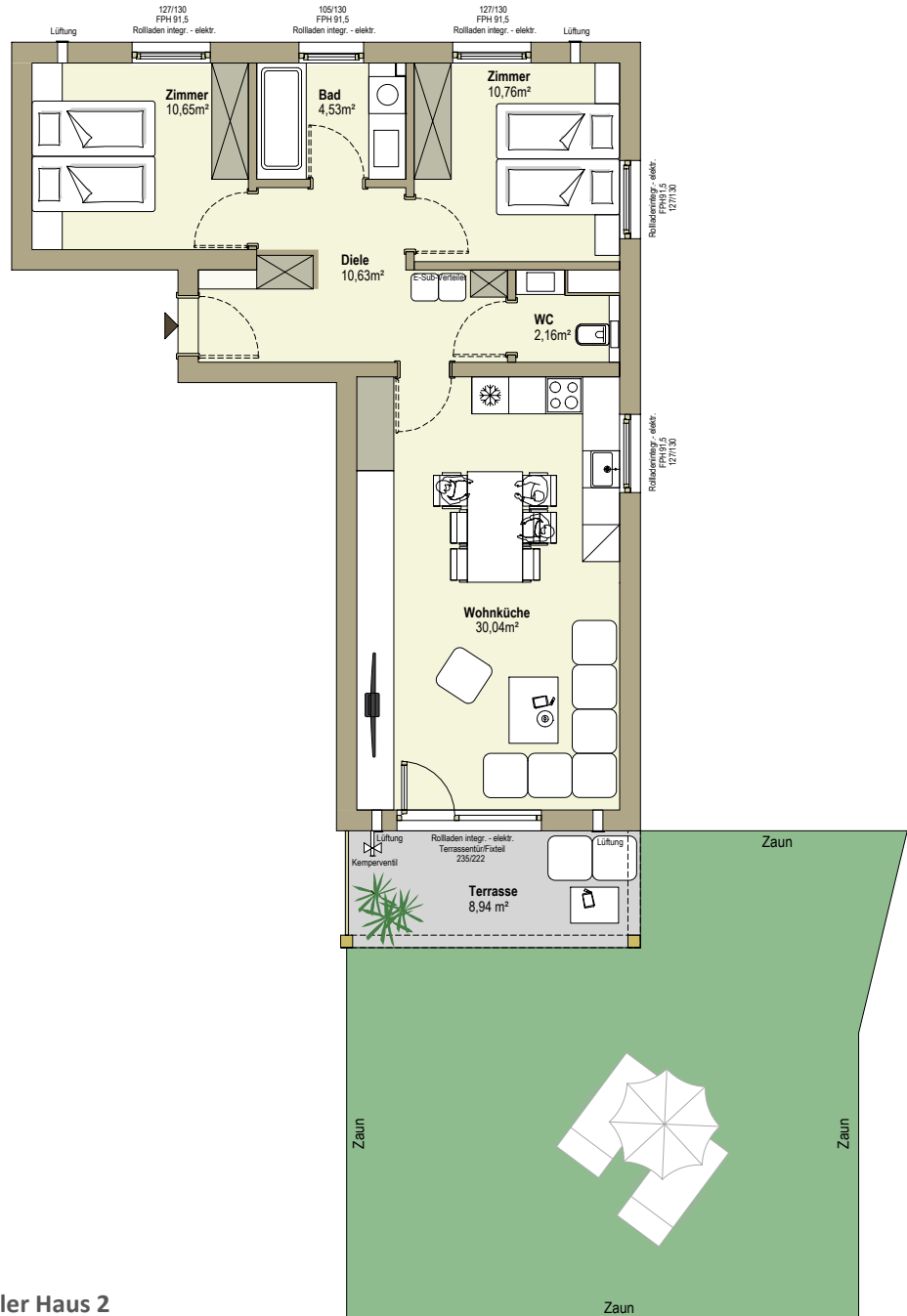
Terrasse	8,94 m ²
ER	ca. 2,35 m ²
Garten	ca. 57 m ²

TOP 01
EG
68,77 m²
3-Zimmer

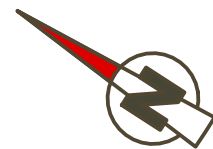
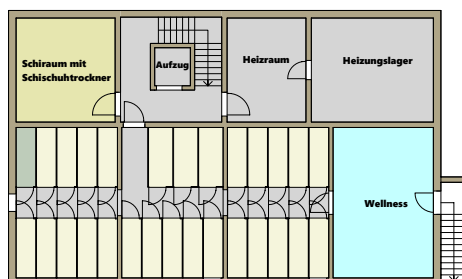
Stand: Mai 2022

"Urlaubsresidenzen im wunderschönen Mariazell"

Mariazellerstraße 42, Mariazell



Keller Haus 2 Einlagerungsraum ER 1



Die in den Plänen eingezeichneten Möbel, Pflanzen und dgl. dienen der Illustration und sind nicht im Lieferumfang enthalten. Die Maßangaben beziehen sich auf Rohbaumaße, Putzstärken sind nicht berücksichtigt. Flächenangaben basieren auf derzeitigem Planungsstand und können ausführungsbedingt geringfügig abweichen. Es gilt die Bau- & Ausstattungsbeschreibung. Ausführungsbefindliche Änderungen vorbehalten. Für Möbelembauten sind Naturmaße zu nehmen.