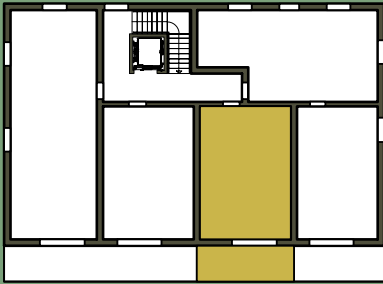


02

"Urlaubsresidenzen im wunderschönen Mariazell"

Mariazellerstraße 42, Mariazell

Haus 1 Erdgeschoss



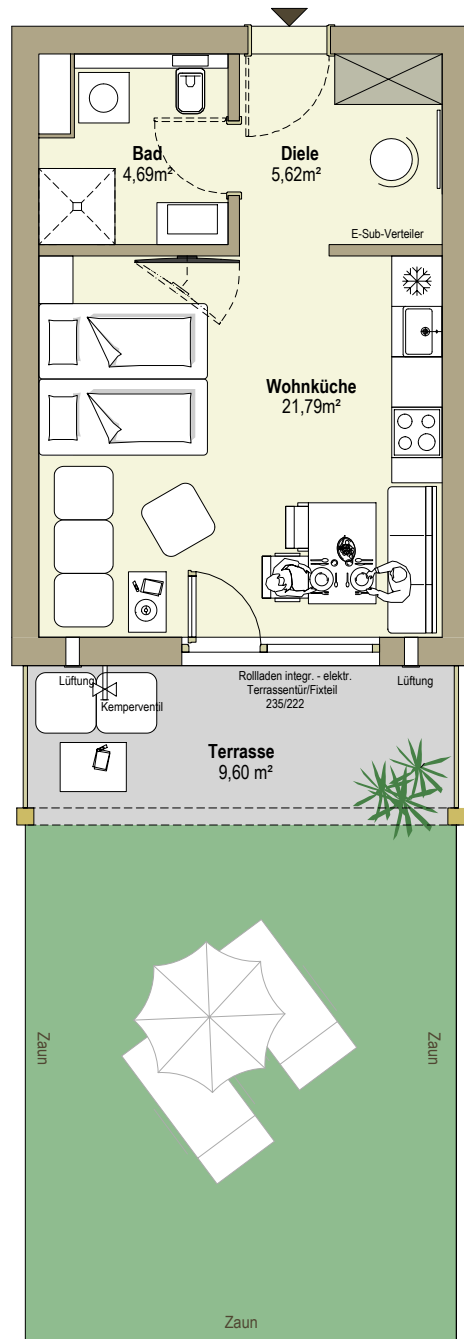
| | |
|-----------|----------------------|
| Diele | 5,62 m ² |
| Bad | 4,69 m ² |
| Wohnküche | 21,79 m ² |

TOP 02 **32,10 m²**

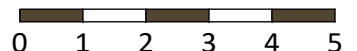
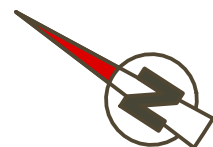
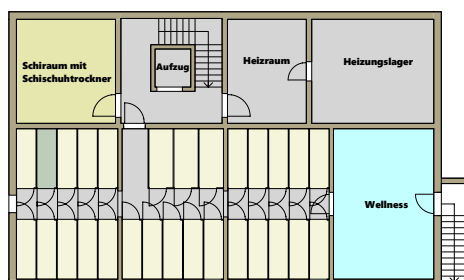
| | |
|----------|-------------------------|
| Terrasse | 9,60 m ² |
| ER | ca. 2,35 m ² |
| Garten | ca. 31 m ² |

TOP 02
EG
32,10 m²
1 Zimmer

Stand: Mai 2022



Keller Haus 2 Einlagerungsraum ER 2



Die in den Plänen eingezeichneten Möbel, Pflanzen und dgl. dienen der Illustration und sind nicht im Lieferumfang enthalten. Die Maßangaben beziehen sich auf Rohbaumaße, Putzstärken sind nicht berücksichtigt. Flächenangaben basieren auf dem derzeitigen Planungsstand und können ausführungsbedingt geringfügig abweichen. Es gilt die Bau- & Ausstattungsbeschreibung. Ausführungsbedingte Änderungen vorbehalten. Für Möbeleinbauten sind Naturmaße zu nehmen.