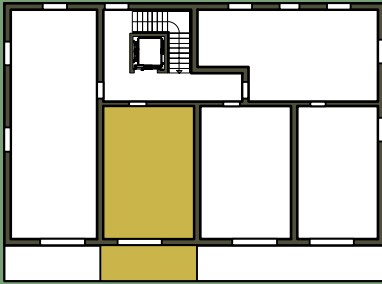


# 07

## Haus 1 Obergeschoss



Designlinie: Klassik (grau)

Diele	5,62 m <sup>2</sup>
Bad	4,69 m <sup>2</sup>
Wohnküche	21,79 m <sup>2</sup>

**TOP 07** 32,10 m<sup>2</sup>

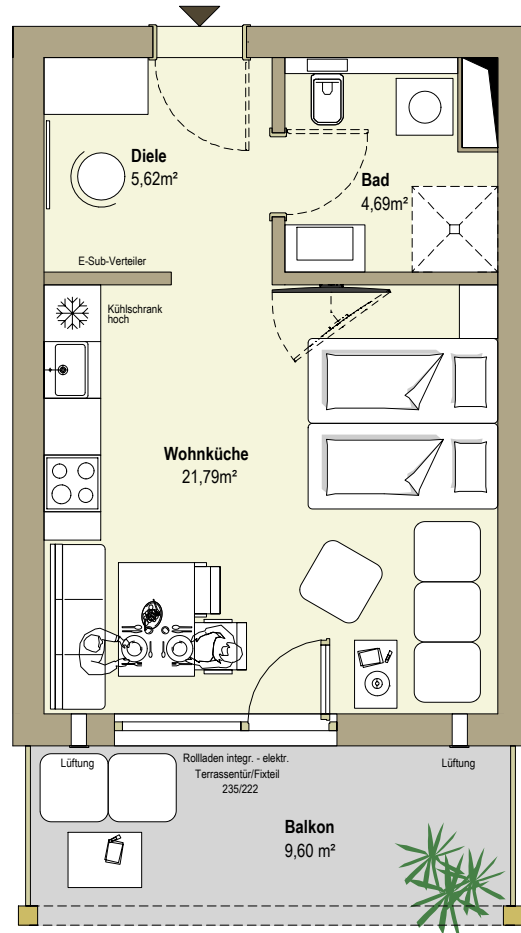
Balkon	9,60 m <sup>2</sup>
ER	ca. 2,3 m <sup>2</sup>

**TOP 07**  
OG  
**32,10 m<sup>2</sup>**  
1 Zimmer

Stand: November 2023

## "Urlaubsresidenzen im wunderschönen Mariazell"

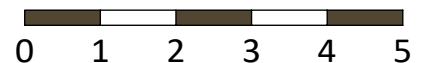
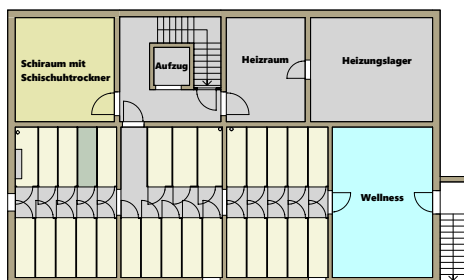
Mariazellerstraße 42, Mariazell



Preis inkl. Küche:  
**€ 148.251,00**

Anlegerpreis:  
**€ 130.617,62**

**Keller Haus 2**  
Einlagerungsraum ER 4



Die in den Plänen eingezeichneten Möbel, Pflanzen und dgl. dienen der Illustration und sind nicht im Lieferumfang enthalten. Die Maßangaben beziehen sich auf Rohbaumaße, Putzstärken sind nicht berücksichtigt. Flächenangaben basieren auf derzeitigem Planungsstand und können ausführungsbedingt geringfügig abweichen. Es gilt die Bau- & Ausstattungsbeschreibung. Ausführungsbedingte Änderungen vorbehalten. Für Möbeleinbauten sind Naturmaße zu nehmen.