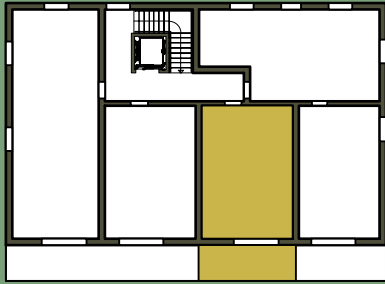


10

Haus 1 Obergeschoss 2



Designlinie: Bürgeralpe (grün/rustikal)

Diele	5,62 m ²
Bad	4,69 m ²
Wohnküche	21,79 m ²

TOP 10 **32,10 m²**

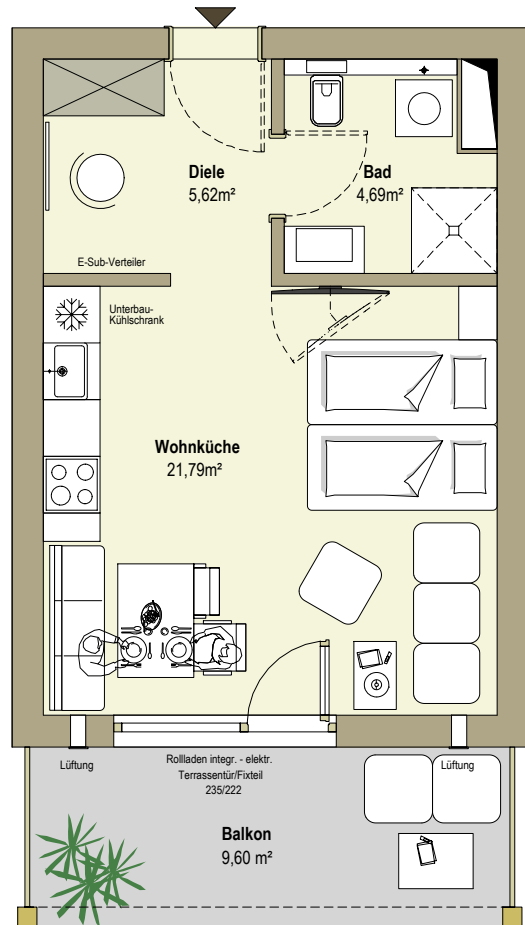
Balkon	9,60 m ²
ER	ca. 2,47 m ²

TOP 10
OG 2
32,10 m²
1 Zimmer

Stand: August 2022

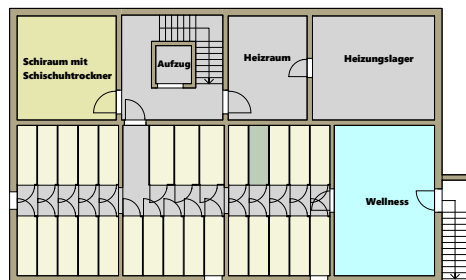
"Urlaubsresidenzen im wunderschönen Mariazell"

Mariazellerstraße 42, Mariazell



Keller Haus 2

Einlagerungsraum ER 24



Die in den Plänen eingezeichneten Möbel, Pflanzen und dgl. dienen der Illustration und sind nicht im Lieferumfang enthalten. Die Maßangaben beziehen sich auf Rohbaumaße, Putzstärken sind nicht berücksichtigt. Flächenangaben basieren auf derzeitigem Planungsstand und können ausführungsbedingt geringfügig abweichen. Es gilt die Bau- & Ausstattungsbeschreibung. Ausführungsbedingte Änderungen vorbehalten. Für Möbeleinbauten sind Naturmaße zu nehmen.