

# "Urlaubsresidenzen im wunderschönen Mariazell"

Mariazellerstraße 42, Mariazell

## Haus 1 Obergeschoss 2



Designlinie: Bürgeralpe (grün/rustikal)

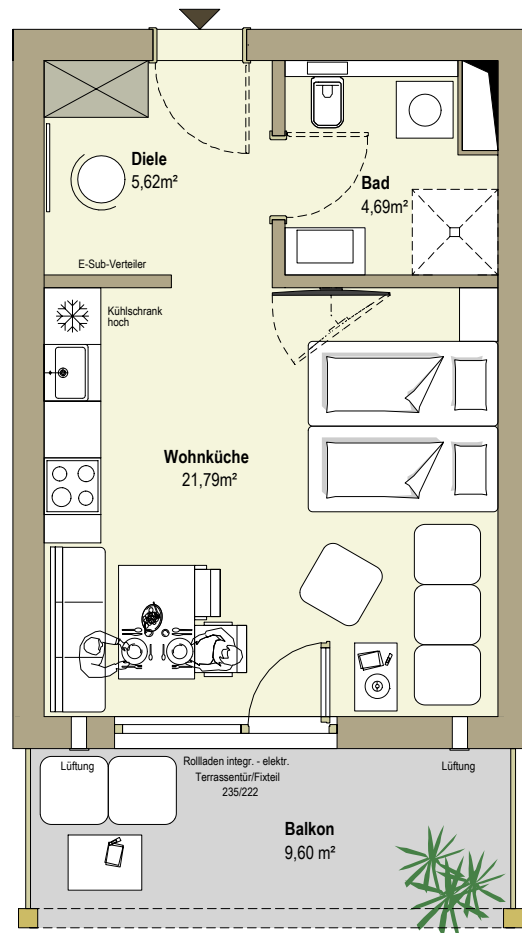
Diele	5,62 m <sup>2</sup>
Bad	4,69 m <sup>2</sup>
Wohnküche	21,79 m <sup>2</sup>

**TOP 11** 32,10 m<sup>2</sup>

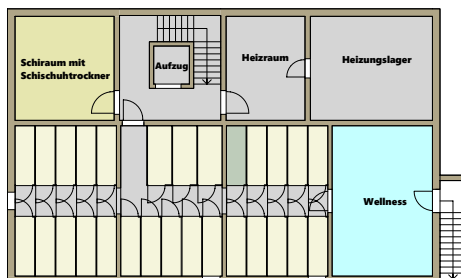
Balkon ER	9,60 m <sup>2</sup> ca. 2,47 m <sup>2</sup>
--------------	--

**TOP 11**  
OG 2  
**32,10 m<sup>2</sup>**  
1 Zimmer

Stand: August 2022



## Keller Haus 2 Einlagerungsraum ER 25



Die in den Plänen eingezeichneten Möbel, Pflanzen und dgl. dienen der Illustration und sind nicht im Lieferumfang enthalten. Die Maßangaben beziehen sich auf Rohbaumaße, Putzstärken sind nicht berücksichtigt. Flächenangaben basieren auf derzeitigem Planungsstand und können ausführungsbedingt geringfügig abweichen. Es gilt die Bau- & Ausstattungsbeschreibung. Ausführungsbedingte Änderungen vorbehalten. Für Möbeleinbauten sind Naturmaße zu nehmen.