

30

Haus 2 Dachgeschoss



Designlinie: Bürgeralpe (grün/rustikal)

| | |
|-----------|----------------------|
| Diele | 5,64 m ² |
| Bad | 4,69 m ² |
| Wohnküche | 21,79 m ² |

TOP 30 **32,10 m²**

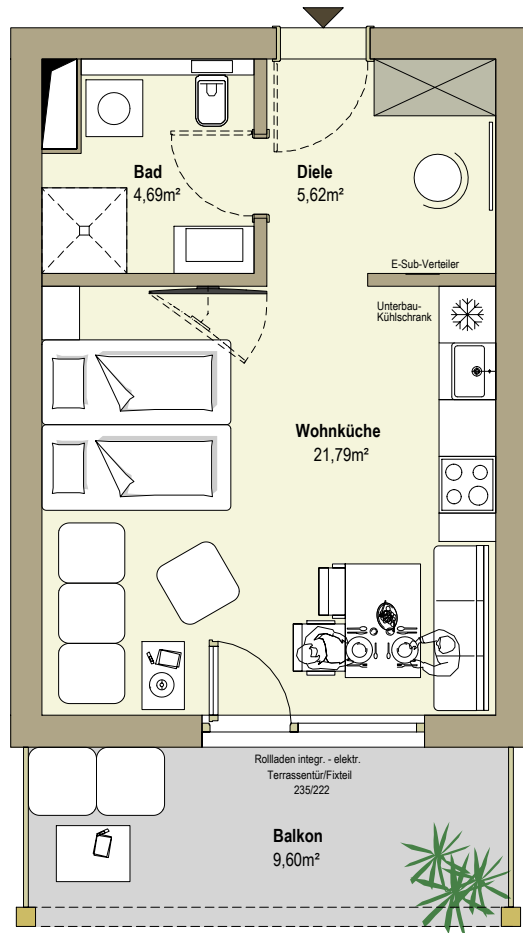
| | |
|--------|-------------------------|
| Balkon | 9,60 m ² |
| ER | ca. 2,47 m ² |

TOP 30
DG
32,10 m²
1 Zimmer

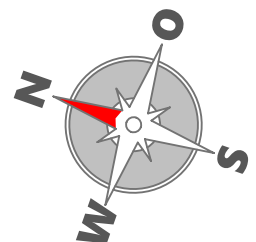
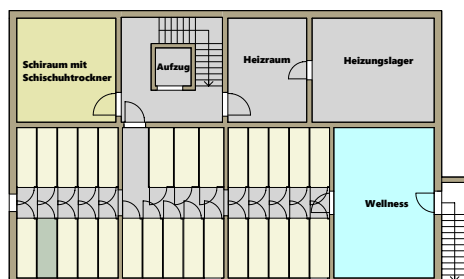
Stand: August 2022

"Urlaubsresidenzen im wunderschönen Mariazell"

Mariazellerstraße 42, Mariazell



Keller Haus 2 Einlagerungsraum ER 7



Die in den Plänen eingezeichneten Möbel, Pflanzen und dgl. dienen der Illustration und sind nicht im Lieferumfang enthalten. Die Maßangaben beziehen sich auf Rohbaumaße, Putzstärken sind nicht berücksichtigt. Flächenangaben basieren auf derzeitigen Planungsstand und können ausführungsbedingt geringfügig abweichen. Es gilt die Bau- & Ausstattungsbeschreibung. Ausführungsbedingte Änderungen vorbehalten. Für Möbeleinbauten sind Naturmaße zu nehmen.