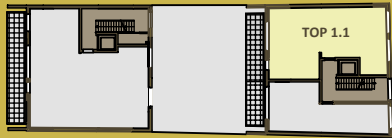


# 1.1

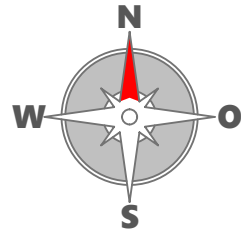
## Haus 1 Obergeschoß



Vorraum	7,17 m <sup>2</sup>
Abstellraum	2,95 m <sup>2</sup>
Bad	5,50 m <sup>2</sup>
WC	1,20 m <sup>2</sup>
Wohnküche	37,13 m <sup>2</sup>
Zimmer 1	14,39 m <sup>2</sup>
Zimmer 2	11,64 m <sup>2</sup>
<b>TOP 1.1</b>	<b>79,98 m<sup>2</sup></b>
Balkon	14,30 m <sup>2</sup>
ER	2,13 m <sup>2</sup>

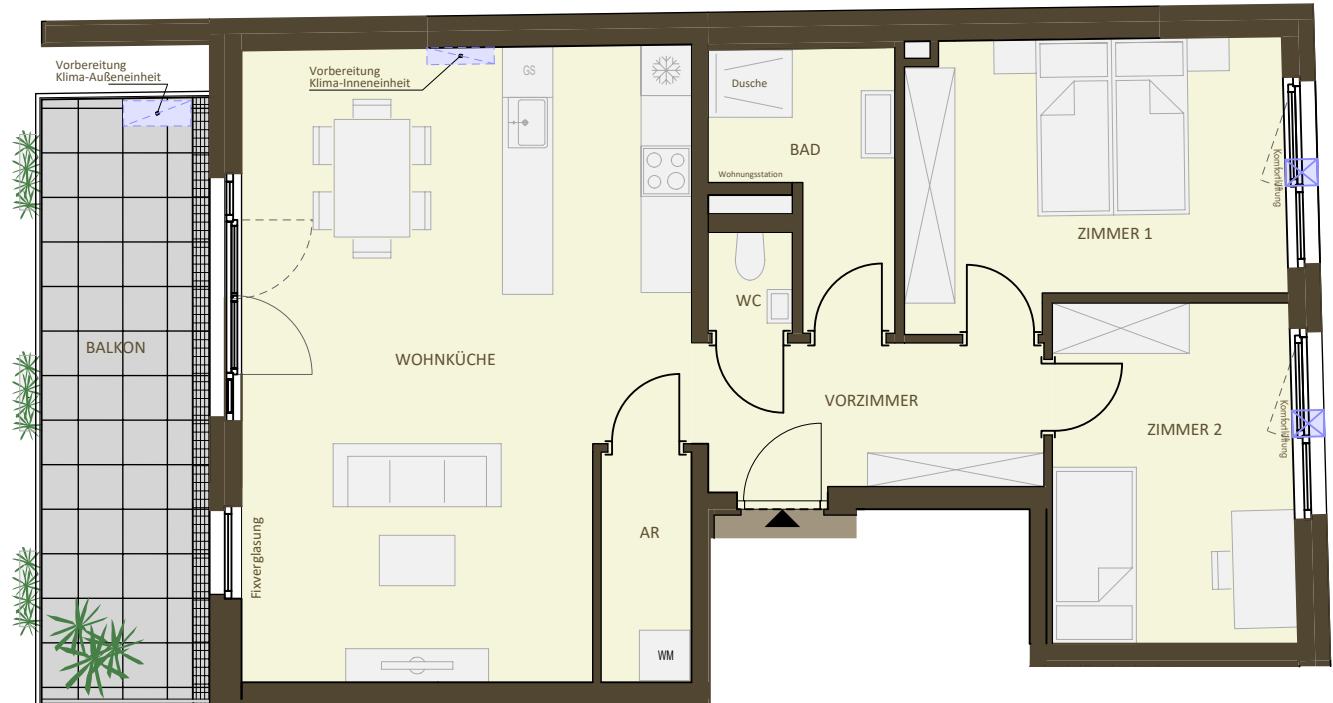
**TOP 1.1**  
OG  
**79,98 m<sup>2</sup>**  
3-Zimmer

Stand: August 2022



„Nachhaltiges Wohnen am Fuße der Föhrenberge“

Hauptstraße 58, Maria Enzersdorf



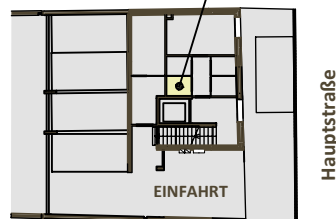
AR ... Abstellraum  
ER ... Einlagerungsraum  
GS ... Geschirrspüleranschluss  
WM ... Waschmaschinenanschluss

Preis belagsfertig: € 471.736,00  
Preis schlüsselfertig: € 507.362,00



Die in den Plänen eingezeichneten Möbel, Pflanzen und dgl. dienen der Illustration und sind nicht im Lieferumfang enthalten. Die Maßangaben beziehen sich auf Rohbaumaße, Putzstärken sind nicht berücksichtigt. Flächenangaben basieren auf derzeitigem Planungsstand und können ausführungsbedingt geringfügig abweichen. Es gilt die Bau- & Ausstattungsbeschreibung. Ausführungsbedingte Änderungen vorbehalten. Für Möbeleinbauten sind Naturmaße zu nehmen.

Einlagerungsraum  
Erdgeschoss Haus 1



Hauptstraße