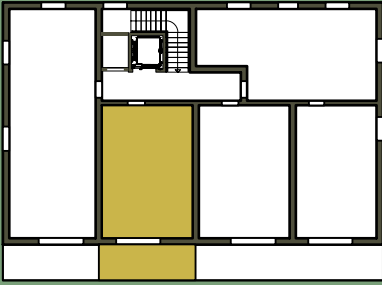


# 15

## Haus 1 Dachgeschoss



Designlinie: Mariazell (rot/klassisch)

Diele	5,62 m <sup>2</sup>
Bad	4,69 m <sup>2</sup>
Wohnküche	21,79 m <sup>2</sup>

**TOP 15** 32,10 m<sup>2</sup>

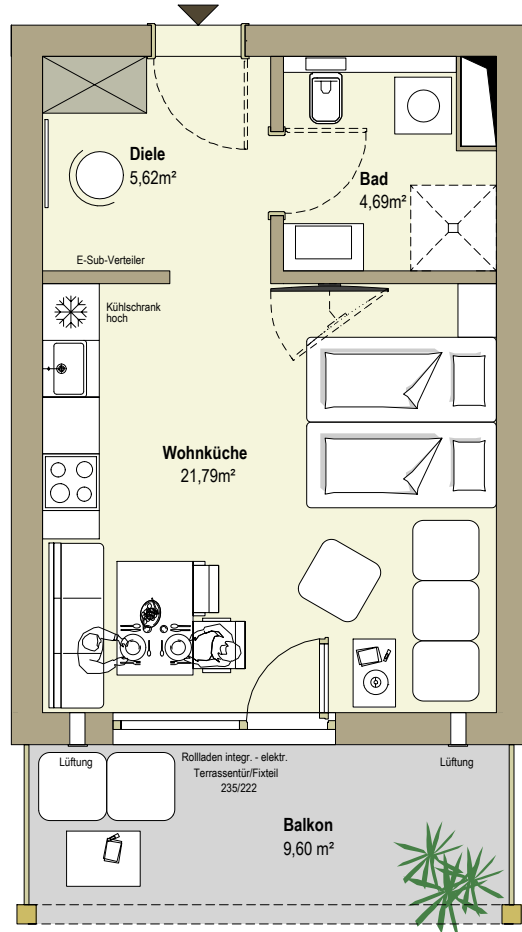
Balkon	9,60 m <sup>2</sup>
ER	ca. 2,47 m <sup>2</sup>

**TOP 15**  
DG  
32,10 m<sup>2</sup>  
1 Zimmer

Stand: Oktober 2022

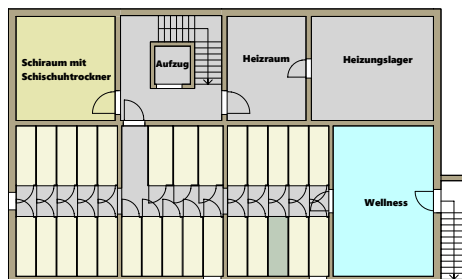
## "Urlaubsresidenzen im wunderschönen Mariazell"

Mariazellerstraße 42, Mariazell



**Preis inkl. Küche:**  
**€ 145.919,00**

### Keller Haus 2 Einlagerungsraum ER 18



Die in den Plänen eingezeichneten Möbel, Pflanzen und dgl. dienen der Illustration und sind nicht im Lieferumfang enthalten. Die Maßangaben beziehen sich auf Rohbaumaße, Putzstärken sind nicht berücksichtigt. Flächenangaben basieren auf derzeitigem Planungsstand und können ausführungsbedingt geringfügig abweichen. Es gilt die Bau- & Ausstattungsbeschreibung. Ausführungsbedingte Änderungen vorbehalten. Für Möbeleinbauten sind Naturmaße zu nehmen.