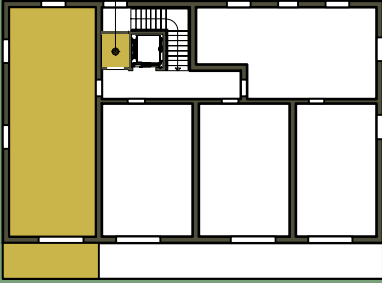


# 16

## Haus 1

### Dachgeschoss

Einlagerungsraum ER 30



Designlinie: Mariazell (rot/klassisch)

Diele	4,64 m <sup>2</sup>
Bad	4,29 m <sup>2</sup>
Wohnküche	29,41 m <sup>2</sup>
Zimmer	14,72 m <sup>2</sup>

**TOP 16** **53,06 m<sup>2</sup>**

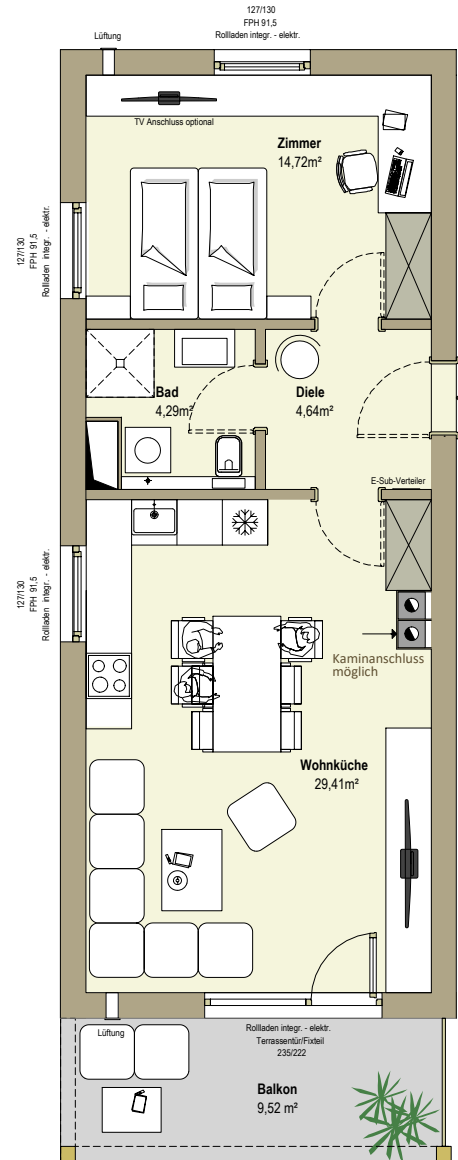
Balkon	9,52 m <sup>2</sup>
ER	2,65 m <sup>2</sup>

**TOP 16**  
DG  
**53,06 m<sup>2</sup>**  
2 Zimmer

Stand: Oktober 2022

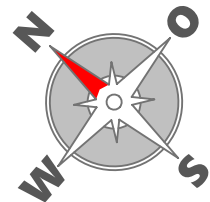
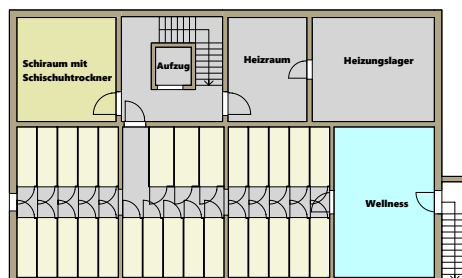
## "Urlaubsresidenzen im wunderschönen Mariazell"

Mariazellerstraße 42, Mariazell



**Preis inkl. Küche:**  
**€ 240.787,00**

### Keller Haus 2



Die in den Plänen eingezeichneten Möbel, Pflanzen und dgl. dienen der Illustration und sind nicht im Lieferumfang enthalten. Die Maßangaben beziehen sich auf Rohbaumaße, Putzstärken sind nicht berücksichtigt. Flächenangaben basieren auf derzeitiger Planungsstand und können ausführungsbedingt geringfügig abweichen. Es gilt die Bau- & Ausstattungsbeschreibung. Ausführungsbedingte Änderungen vorbehalten. Für Möbeleinbauten sind Naturmaße zu nehmen.