

27

"Urlaubsresidenzen im wunderschönen Mariazell"

Mariazellerstraße 42, Mariazell

Haus 2 Obergeschoss 2



Designlinie: Mariazell (rot/klassisch)

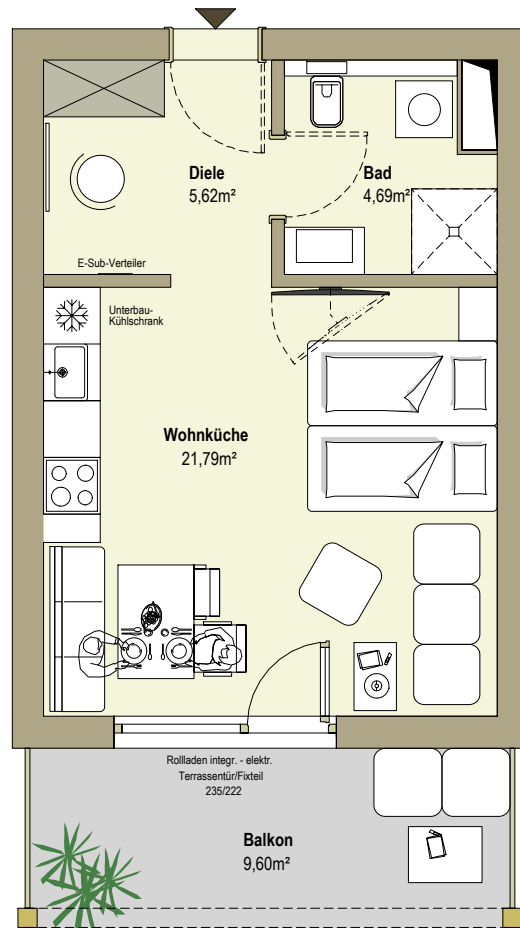
| | |
|-----------|----------------------|
| Diele | 5,62 m ² |
| Bad | 4,69 m ² |
| Wohnküche | 21,79 m ² |

TOP 27 **32,10 m²**

| | |
|--------|-------------------------|
| Balkon | 9,60 m ² |
| ER | ca. 2,47 m ² |

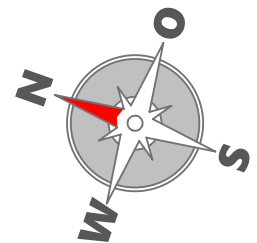
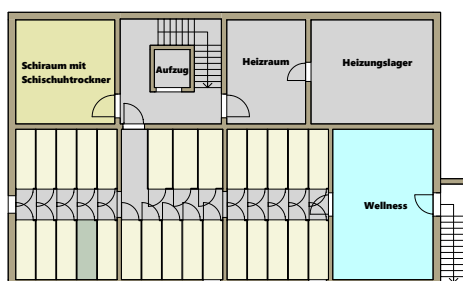
TOP 27
OG 2
32,10 m²
1 Zimmer

Stand: Oktober 2022



Preis inkl. Küche:
€ 143.314,00

Keller Haus 2
Einlagerungsraum ER 9



Die in den Plänen eingezeichneten Möbel, Pflanzen und dgl. dienen der Illustration und sind nicht im Lieferumfang enthalten. Die Maßangaben beziehen sich auf Rohbaumaße, Putzstärken sind nicht berücksichtigt. Flächenangaben basieren auf derzeitigem Planungsstand und können ausführungsbedingt geringfügig abweichen. Es gilt die Bau- & Ausstattungsbeschreibung. Ausführungsbedingte Änderungen vorbehalten. Für Möbeleinbauten sind Naturmaße zu nehmen.