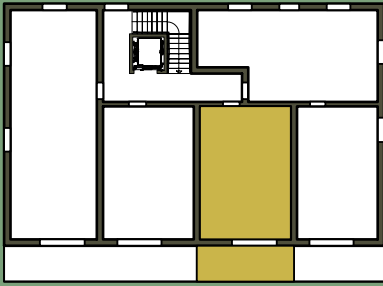


02

"Urlaubsresidenzen im wunderschönen Mariazell"

Mariazellerstraße 42, Mariazell

Haus 1 Erdgeschoss



Designlinie: Klassik (grau)

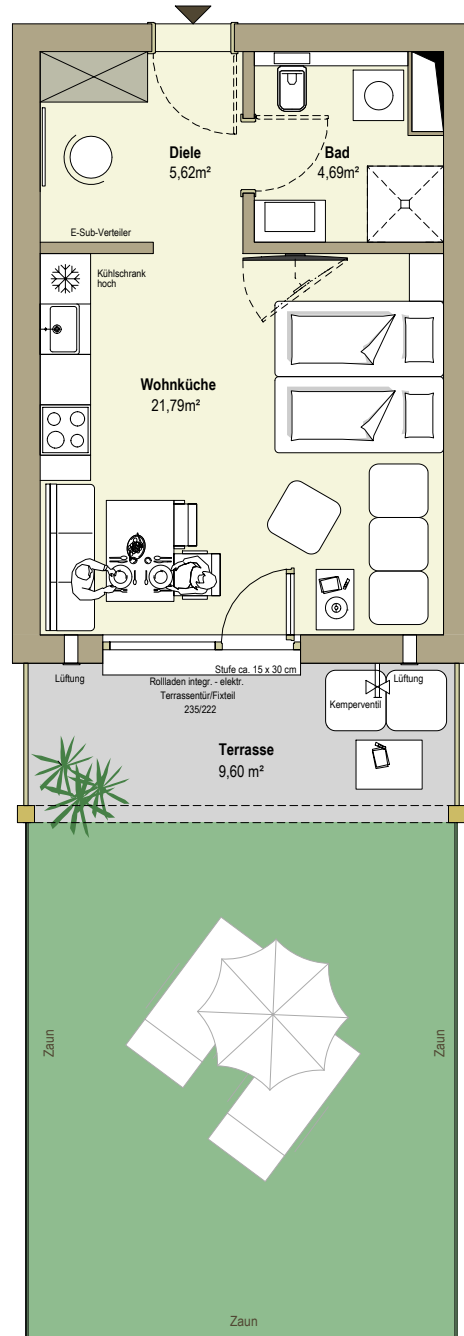
Diele	5,62 m ²
Bad	4,69 m ²
Wohnküche	21,79 m ²

TOP 02 **32,10 m²**

Terrasse	9,60 m ²
ER	ca. 2,47 m ²
Garten	ca. 30 m ²

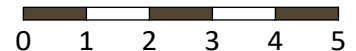
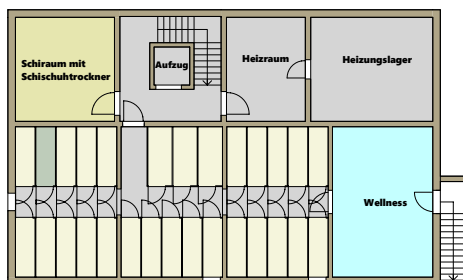
TOP 02
EG
32,10 m²
1 Zimmer

Stand: Oktober 2022



Preis inkl. Küche:
€ 145.919,00

Keller Haus 2 Einlagerungsraum ER 2



Die in den Plänen eingezeichneten Möbel, Pflanzen und dgl. dienen der Illustration und sind nicht im Lieferumfang enthalten. Die Maßangaben beziehen sich auf Rohbaumaße, Putzstärken sind nicht berücksichtigt. Flächenangaben basieren aufzeitigem Planungsstand und können ausführungsbedingt geringfügig abweichen. Es gilt die Bau- & Ausstattungsbeschreibung. Ausführungsbedingte Änderungen vorbehalten. Für Möbeleinbauten sind Naturmaße zu nehmen.