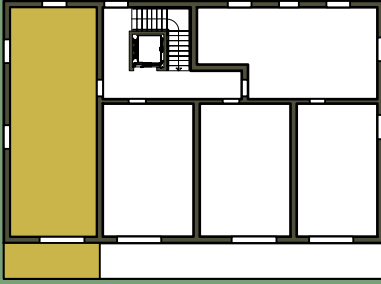


# 04

## Haus 1 Erdgeschoss



Designlinie: Klassik (grau)

Diele	4,64 m <sup>2</sup>
Bad	4,29 m <sup>2</sup>
Wohnküche	29,75 m <sup>2</sup>
Zimmer	12,83 m <sup>2</sup>

**TOP 04** 51,51 m<sup>2</sup>

Terrasse	9,52 m <sup>2</sup>
ER	ca. 2,47 m <sup>2</sup>
Garten	ca. 205 m <sup>2</sup>
(davon gebösch	ca. 83 m <sup>2</sup> )

**TOP 04**  
EG  
**51,51 m<sup>2</sup>**  
2 Zimmer

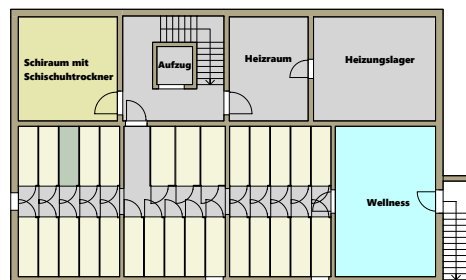
Stand: Oktober 2022

## "Urlaubsresidenzen im wunderschönen Mariazell"

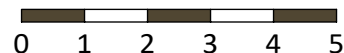
Mariazellerstraße 42, Mariazell



### Keller Haus 2 Einlagerungsraum ER 3



Preis inkl. Küche:  
€ 233.347,00



Die in den Plänen eingezeichneten Möbel, Pflanzen und dgl. dienen der Illustration und sind nicht im Lieferumfang enthalten. Die Maßangaben beziehen sich auf Rohbaumaße, Putzstärken sind nicht berücksichtigt. Flächenangaben basieren auf derzeitigem Planungsstand und können ausfuhrungsbedingt geringfügig abweichen. Es gilt die Bau- & Ausstattungsbeschreibung. Ausführungsbedingte Änderungen vorbehalten. Für Möbeleinbauten sind Naturmaße zu nehmen.