

1.1

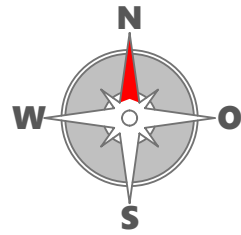
Haus 1 Obergeschoß



Vorraum	6,86 m ²
Abstellraum	2,95 m ²
Bad	5,16 m ²
WC	1,20 m ²
Wohnküche	37,13 m ²
Zimmer 1	14,63 m ²
Zimmer 2	11,99 m ²
TOP 1.1	79,92 m²
Balkon	14,30 m ²
ER	2,13 m ²

TOP 1.1
OG
79,92 m²
3-Zimmer

Stand: Oktober 2022

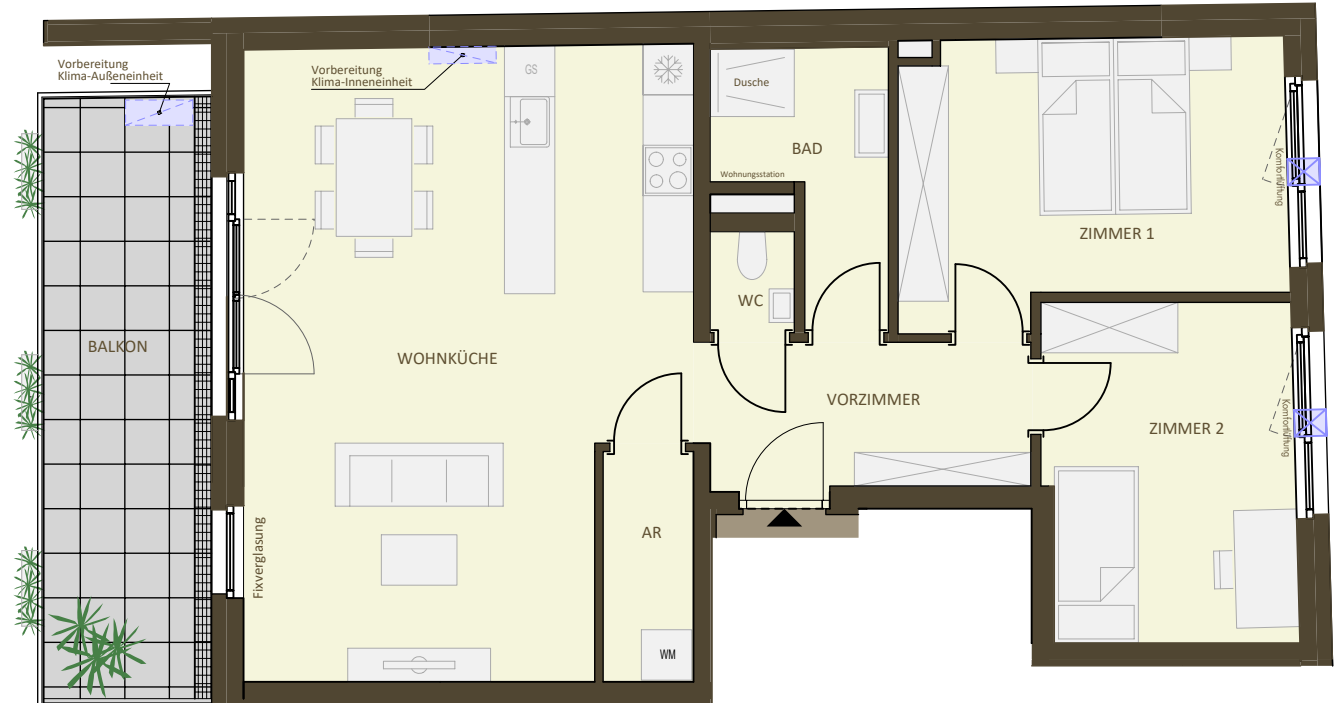


„Nachhaltiges Wohnen am Fuße der Föhrenberge“

Hauptstraße 58, Maria Enzersdorf

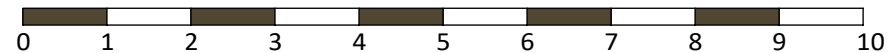
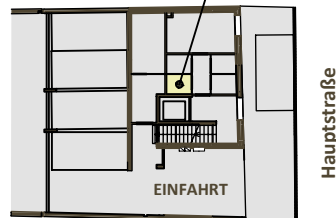
Preis belagsfertig: € 472.114,00

Preis schlüsselfertig: € 507.739,61



AR ... Abstellraum
ER ... Einlagerungsraum
GS ... Geschirrspüleranschluss
WM ... Waschmaschinenanschluss

Einlagerungsraum
Erdgeschoss Haus 1



Die in den Plänen eingezeichneten Möbel, Pflanzen und dgl. dienen der Illustration und sind nicht im Lieferumfang enthalten. Die Maßangaben beziehen sich auf Rohbaumaße, Putzstärken sind nicht berücksichtigt. Flächenangaben basieren auf derzeitigem Planungsstand und können ausführungsbedingt geringfügig abweichen. Es gilt die Bau- & Ausstattungsbeschreibung. Ausführungsbedingte Änderungen vorbehalten. Für Möbelembauten sind Naturmaße zu nehmen.