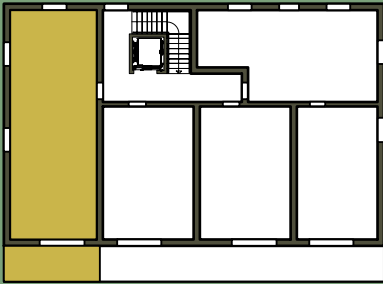


12

Haus 1 Obergeschoss 2



Designlinie: Bürgeralpe (grün/rustikal)

Diele	4,64 m ²
Bad	4,29 m ²
Wohnküche	29,58 m ²
Zimmer	14,72 m ²

TOP 12 **53,23m²**

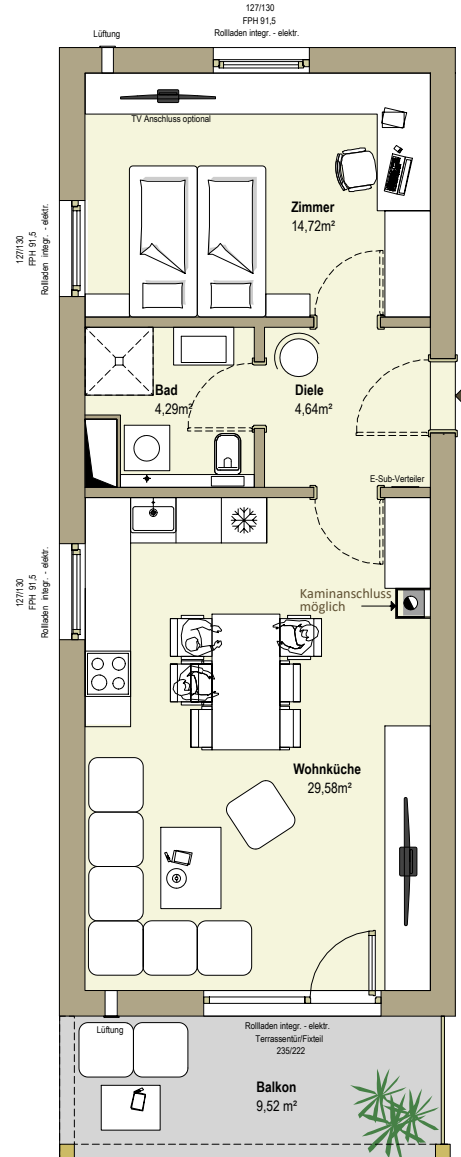
Balkon	9,52 m ²
ER	ca. 2,4 m ²

TOP 12
OG 2
53,23 m²
2 Zimmer

Stand: Jänner 2023

"Urlaubsresidenzen im wunderschönen Mariazell"

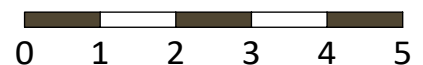
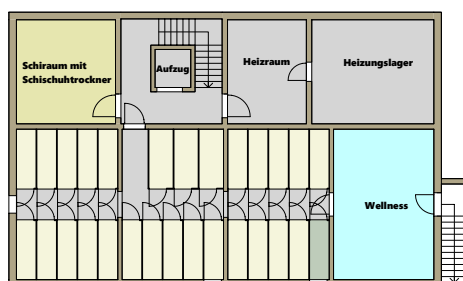
Mariazellerstraße 42, Mariazell



Preis inkl. Küche:
€ 237.563,92

Keller Haus 2

Einlagerungsraum ER 20



Die in den Plänen eingezeichneten Möbel, Pflanzen und dgl. dienen der Illustration und sind nicht im Lieferumfang enthalten. Die Maßangaben beziehen sich auf Rohbaumaße, Putzstärken sind nicht berücksichtigt. Flächenangaben basieren auf derzeitigen Planungsstand und können ausführungsbedingt geringfügig abweichen. Es gilt die Bau- & Ausstattungsbeschreibung. Ausführungsbedingte Änderungen vorbehalten. Für Möbeleinbauten sind Naturmaße zu nehmen.