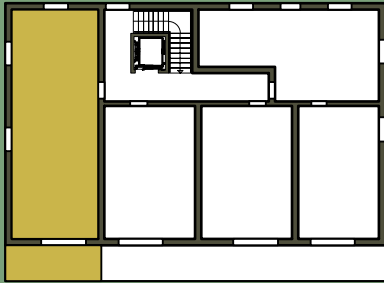


24

"Urlaubsresidenzen im wunderschönen Mariazell"

Mariazellerstraße 42, Mariazell

Haus 2 Obergeschoss



Designlinie: Bürgeralpe (grün/rustikal)

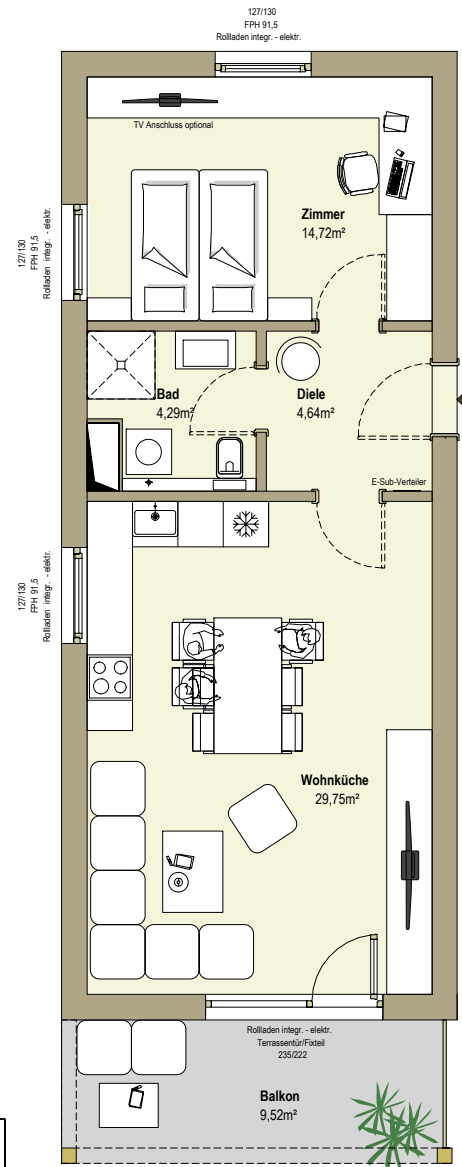
Diele	4,64 m ²
Bad	4,29 m ²
Wohnküche	29,75 m ²
Zimmer	14,72 m ²

TOP 24 53,40 m²

Balkon	9,52 m ²
ER	ca. 2,4 m ²

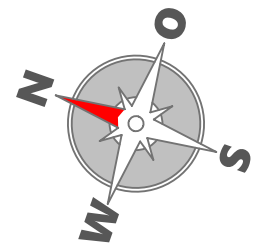
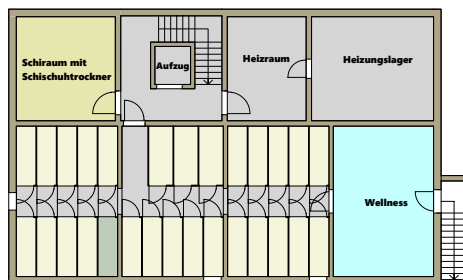
TOP 24
OG
53,40 m²
2 Zimmer

Stand: Jänner 2023



Preis inkl. Küche:
€ 229.772,00

Keller Haus 2 Einlagerungsraum ER 10



Die in den Plänen eingezeichneten Möbel, Pflanzen und dgl. dienen der Illustration und sind nicht im Lieferumfang enthalten. Die Maßangaben beziehen sich auf Rohbaumaße, Putzstärken sind nicht berücksichtigt. Flächenangaben basieren auf derzeitigem Planungsstand und können ausführungsbedingt geringfügig abweichen. Es gilt die Bau- & Ausstattungsbeschreibung. Ausführungsbedingte Änderungen vorbehalten. Für Möbeleinbauten sind Naturmaße zu nehmen.