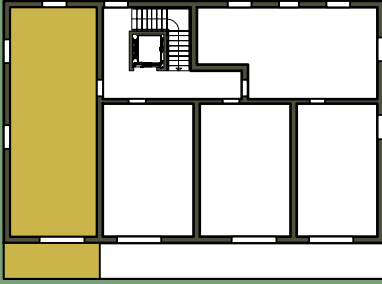


04

Haus 1 Erdgeschoss



Designlinie: Klassik (grau)

Diele	4,64 m ²
Bad	4,29 m ²
Wohnküche	29,75 m ²
Zimmer	12,83 m ²

TOP 04 **51,51 m²**

Terrasse	9,52 m ²
ER	ca. 2,3 m ²
Garten	ca. 110 m ²

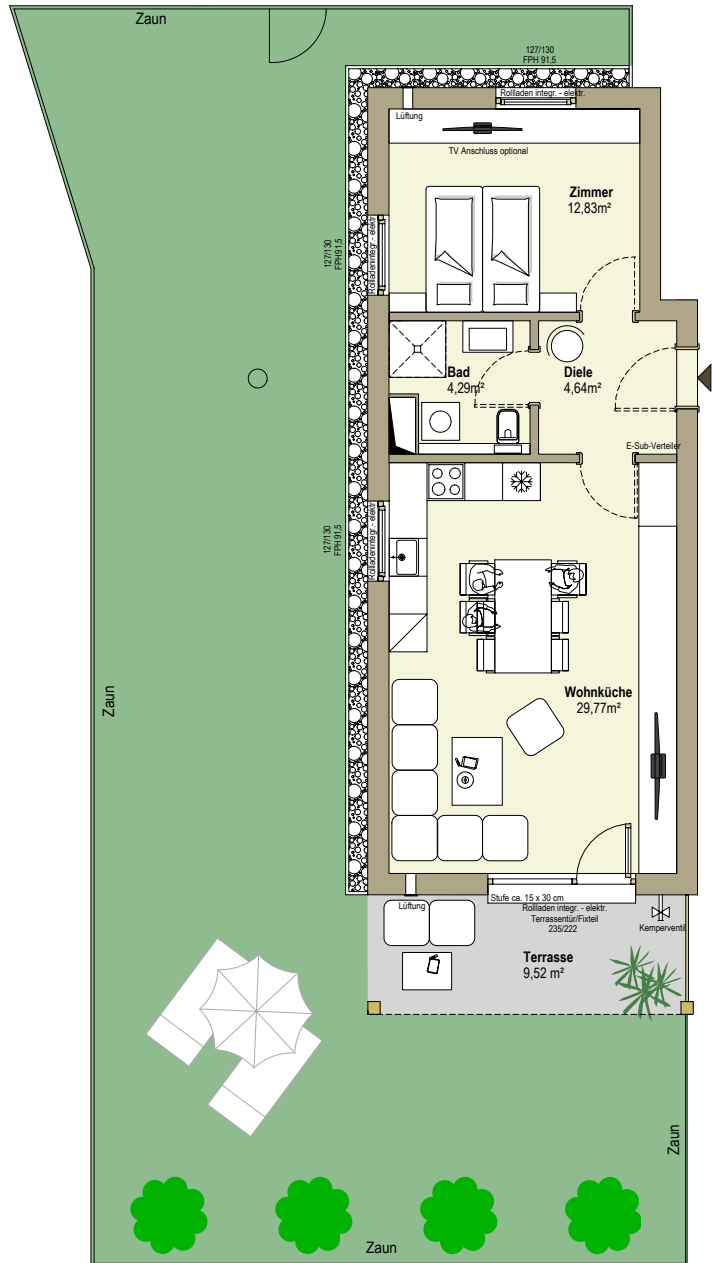
TOP 04
EG
51,51 m²
2 Zimmer

Stand: Jänner 2023

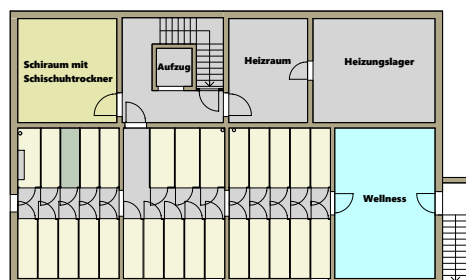


"Urlaubsresidenzen im wunderschönen Mariazell"

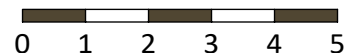
Mariazellerstraße 42, Mariazell



Keller Haus 2 Einlagerungsraum ER 3



Preis inkl. Küche:
€ 236.347,00



Die in den Plänen eingezeichneten Möbel, Pflanzen und dgl. dienen der Illustration und sind nicht im Lieferumfang enthalten. Die Maßangaben beziehen sich auf Rohbaumaße, Putzstärken sind nicht berücksichtigt. Flächenangaben basieren auf derzeitigem Planungsstand und können ausführungsbedingt geringfügig abweichen. Es gilt die Bau- & Ausstattungsbeschreibung. Ausführungsbedingte Änderungen vorbehalten. Für Möbeleinbauten sind Naturmaße zu nehmen.