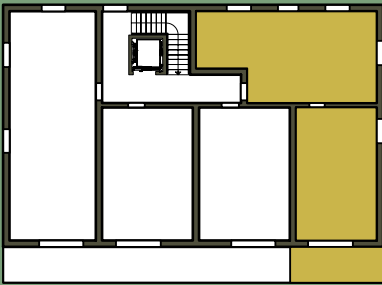


05

Haus 1 Obergeschoss



Designlinie: Mariazell (rot/klassisch)

Diele	10,63 m ²
Bad	4,53 m ²
WC	2,16 m ²
Wohnküche	30,04 m ²
Zimmer 1	10,65 m ²
Zimmer 2	10,76 m ²

TOP 05 68,77 m²

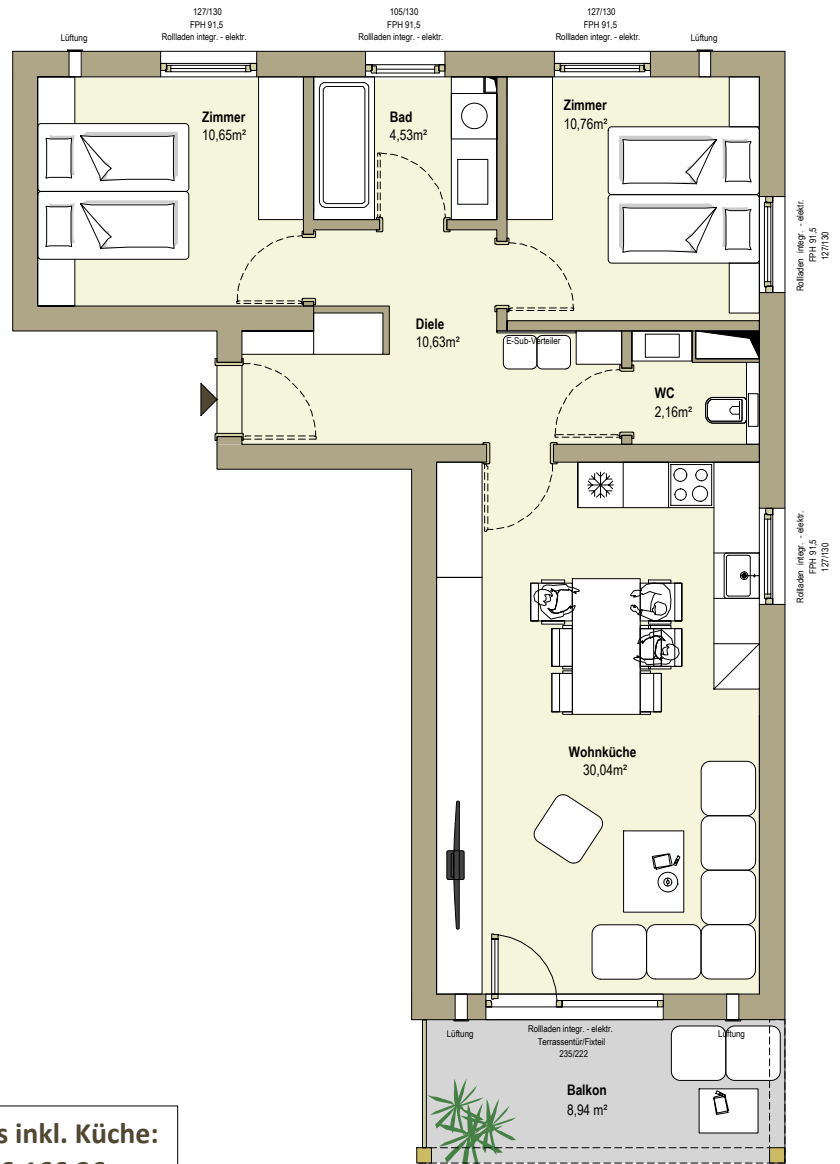
Balkon	8,94 m ²
ER	ca. 2,5 m ²

TOP 05
OG
68,77 m²
3 Zimmer

Stand: Jänner 2023

"Urlaubsresidenzen im wunderschönen Mariazell"

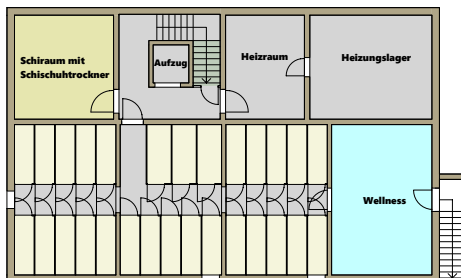
Mariazellerstraße 42, Mariazell



Preis inkl. Küche:
€ 296.166,26

Keller Haus 2

Einlagerungsraum ER 29



Die in den Plänen eingezeichneten Möbel, Pflanzen und dgl. dienen der Illustration und sind nicht im Lieferumfang enthalten. Die Maßangaben beziehen sich auf Rohbaumaße, Putzstärken sind nicht berücksichtigt. Flächenangaben basieren auf derzeitigem Planungsstand und können ausführungsbedingt geringfügig abweichen. Es gilt die Bau- & Ausstattungsbeschreibung. Ausführungsbedingte Änderungen vorbehalten. Für Möbeleinbauten sind Naturmaße zu nehmen.