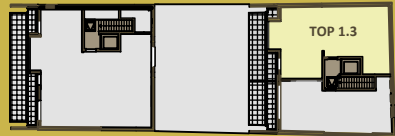


# 1.3

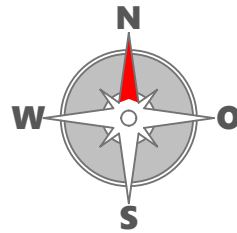
## Haus 1 Dachgeschoß



|                |                            |
|----------------|----------------------------|
| Vorraum        | 7,15 m <sup>2</sup>        |
| Abstellnische  | 0,77 m <sup>2</sup>        |
| Bad            | 5,89 m <sup>2</sup>        |
| WC             | 1,20 m <sup>2</sup>        |
| Wohnküche      | 35,58 m <sup>2</sup>       |
| Zimmer 1       | 13,01 m <sup>2</sup>       |
| Zimmer 2       | 12,36 m <sup>2</sup>       |
| <b>TOP 1.3</b> | <b>75,96 m<sup>2</sup></b> |
| Balkon         | 18,34 m <sup>2</sup>       |
| ER             | 2,06 m <sup>2</sup>        |

**TOP 1.3**  
DG  
**75,96 m<sup>2</sup>**  
3-Zimmer

Stand: Jänner 2023

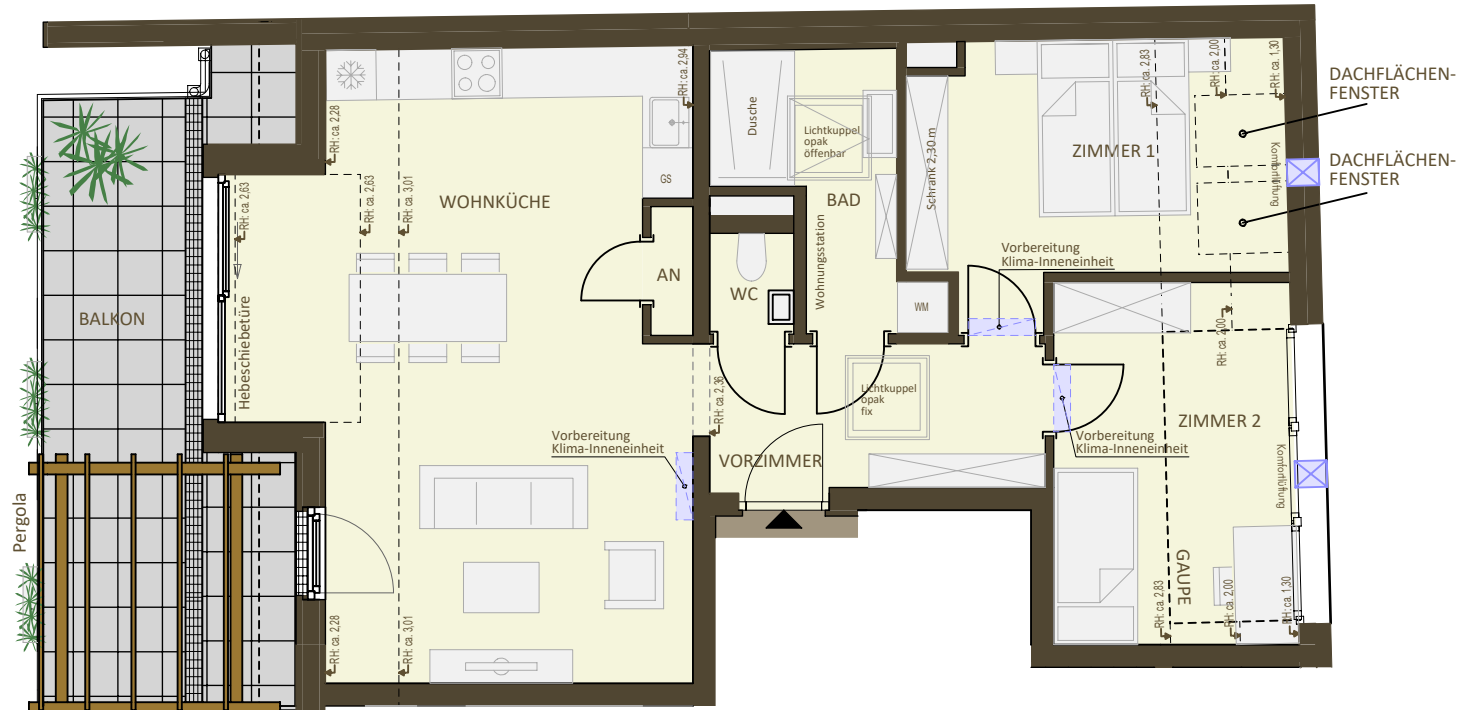


## „Nachhaltiges Wohnen am Fuße der Föhrenberge“

Hauptstraße 58, Maria Enzersdorf

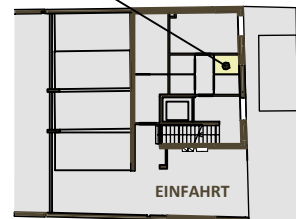
Preis belagsfertig: € 479.521,00

Preis schlüsselfertig: € 512.943,40



- AN ... Abstellnische
- ER ... Einlagerungsraum
- GS ... Geschirrspüleranschluss
- RH ... Raumhöhe
- WM ... Waschmaschinenanschluss

Einlagerungsraum  
Erdgeschoss Haus 1



Die in den Plänen eingezeichneten Möbel, Pflanzen und dgl. dienen der Illustration und sind nicht im Lieferumfang enthalten. Die Maßangaben beziehen sich auf Rohbaumaße, Putzstärken sind nicht berücksichtigt. Flächenangaben basieren auf derzeitigem Planungsstand und können ausführungsbedingt geringfügig abweichen. Es gilt die Bau- & Ausstattungsbeschreibung. Ausführungsbedingte Änderungen vorbehalten. Für Möbeleinbauten sind Naturmaße zu nehmen.