

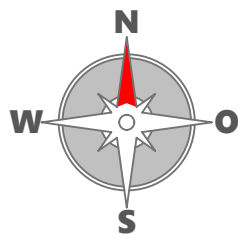
2.1

Haus 2 Erdgeschoß

Vorzimmer	14,94 m ²
Abstellraum	2,26 m ²
Speis	2,85 m ²
Bad	6,86 m ²
Bad/ WC	3,50 m ²
Wirtschaftsraum	1,97 m ²
Wohnküche	38,28 m ²
Zimmer 1	15,52 m ²
Zimmer 2	13,31 m ²
Zimmer 3	12,67 m ²
TOP 2.1	112,16 m²
Terrasse	26,22 m ²
Garten	ca. 100 m ²
Vorgarten	ca. 13 m ²
ER	3,52 m ²

TOP 2.1
EG
112,16 m²
4-Zimmer

Stand: Jänner 2023

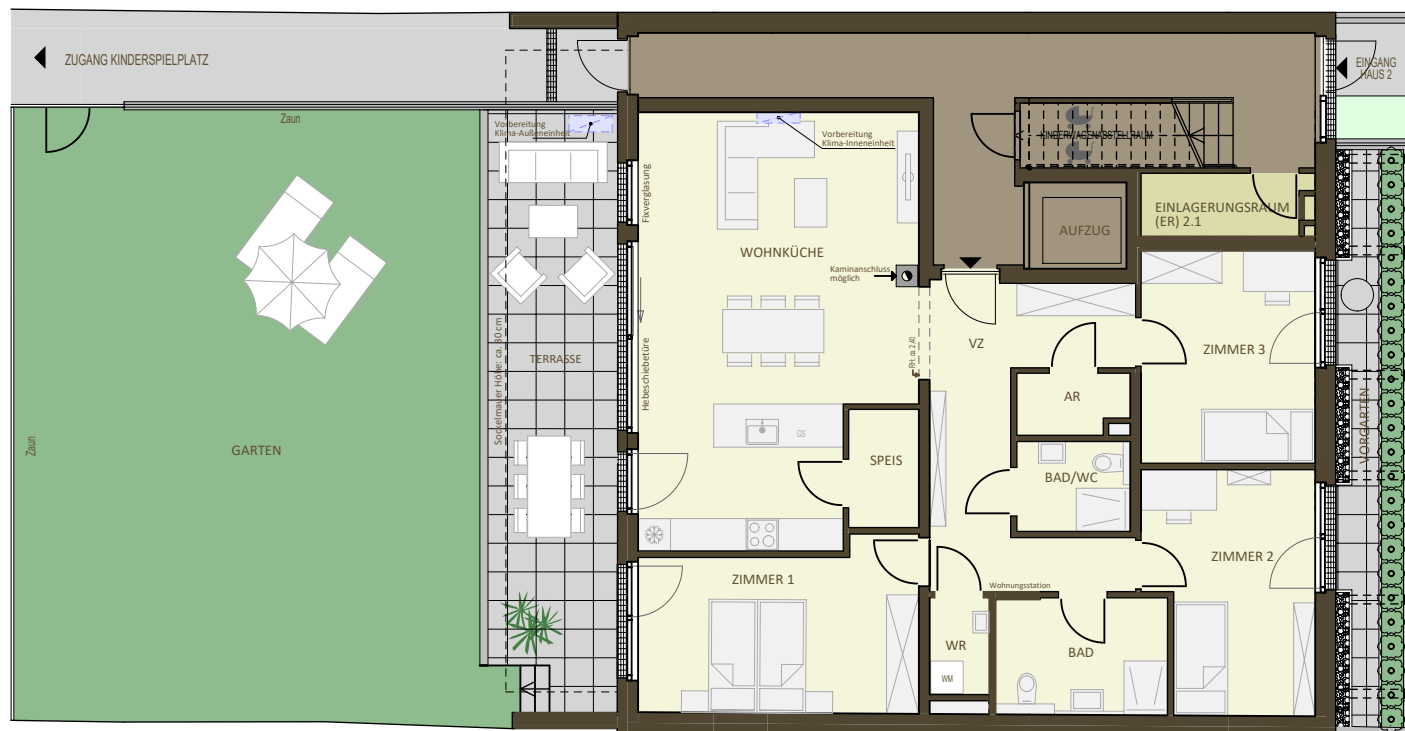


„Nachhaltiges Wohnen am Fuße der Föhrenberge“

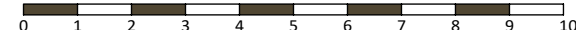
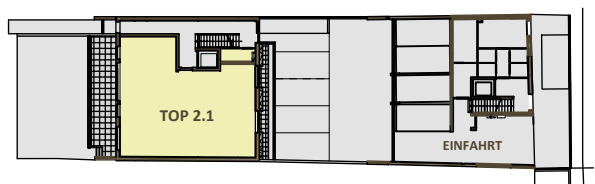
Hauptstraße 58, Maria Enzersdorf

Preis belagsfertig: € 718.254,00

Preis schlüsselfertig: € 765.361,20



AR ... Abstellraum
ER ... Einlagerungsraum
GS ... Geschirrspüleranschluss
RH ... Raumhöhe
WM ... Waschmaschinenanschluss
WR ... Wirtschaftsraum



Die in den Plänen eingezeichneten Möbel, Pflanzen und dgl. dienen der Illustration und sind nicht im Lieferumfang enthalten. Die Maßangaben beziehen sich auf Rohbaumaße, Putzstärken sind nicht berücksichtigt. Flächenangaben basieren auf derzeitigem Planungsstand und können ausführungsbedingt geringfügig abweichen. Es gilt die Bau- & Ausstattungsbeschreibung. Ausführungsbedingte Änderungen vorbehalten. Für Möbeleinbauten sind Naturmaße zu nehmen.