

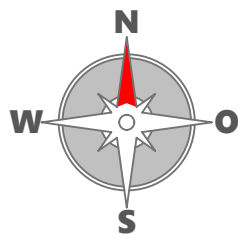
2.1

Haus 2 Erdgeschoß

Vorzimmer	14,94 m ²
Abstellraum	2,26 m ²
Speis	2,85 m ²
Bad	6,86 m ²
Bad/ WC	3,50 m ²
Wirtschaftsraum	1,97 m ²
Wohnküche	38,28 m ²
Zimmer 1	15,52 m ²
Zimmer 2	13,31 m ²
Zimmer 3	12,67 m ²
TOP 2.1	112,16 m²
Terrasse	26,22 m ²
Garten	ca. 100 m ²
Vorgarten	ca. 13 m ²
ER	3,52 m ²

TOP 2.1
EG
112,16 m²
4-Zimmer

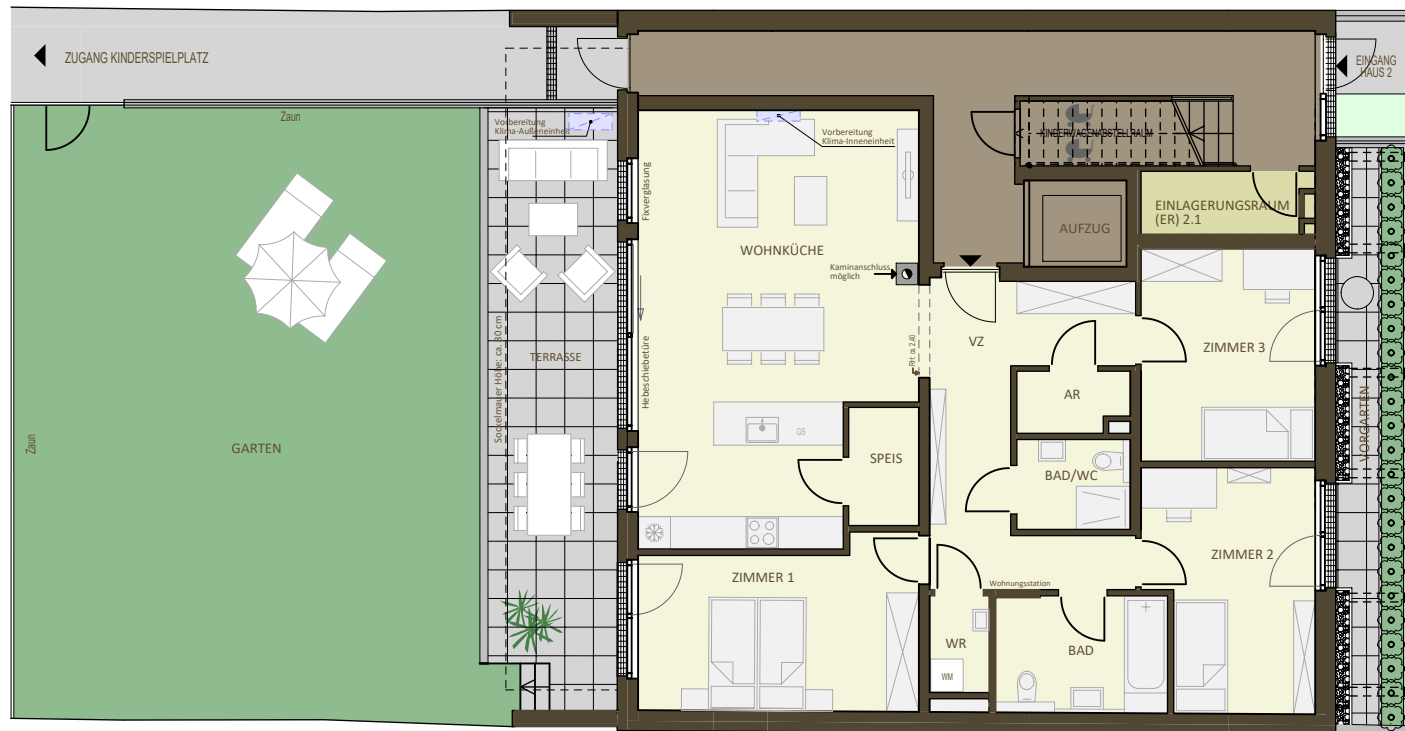
Stand: Mai 2023



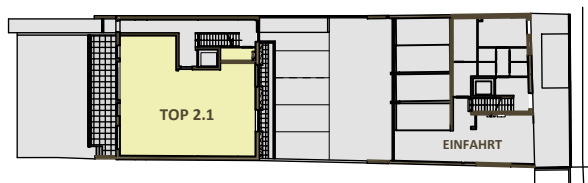
„Nachhaltiges Wohnen am Fuße der Föhrenberge“

Hauptstraße 58, Maria Enzersdorf

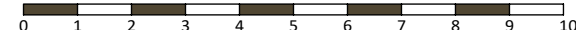
Preis schlüsselfertig: € 765.781,00



AR ... Abstellraum
ER ... Einlagerungsraum
GS ... Geschirrspüleranschluss
RH ... Raumhöhe
WM ... Waschmaschinenanschluss
WR ... Wirtschaftsraum



Hauptstraße



Die in den Plänen eingezeichneten Möbel, Pflanzen und dgl. dienen der Illustration und sind nicht im Lieferumfang enthalten. Die Maßangaben beziehen sich auf Rohbaumaße, Putzstärken sind nicht berücksichtigt. Flächenangaben basieren auf derzeitigem Planungsstand und können ausführungsbedingt geringfügig abweichen. Es gilt die Bau- & Ausstattungsbeschreibung. Ausführungsbedingte Änderungen vorbehalten. Für Möbeleinbauten sind Naturmaße zu nehmen.