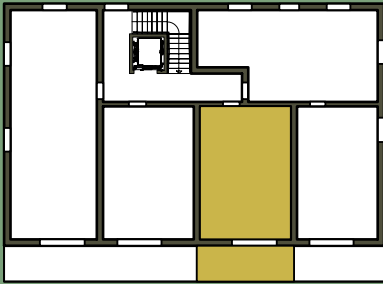


# 02

## "Urlaubsresidenzen im wunderschönen Mariazell"

Mariazellerstraße 42, Mariazell

### Haus 1 Erdgeschoss



Designlinie: Klassik (grau)

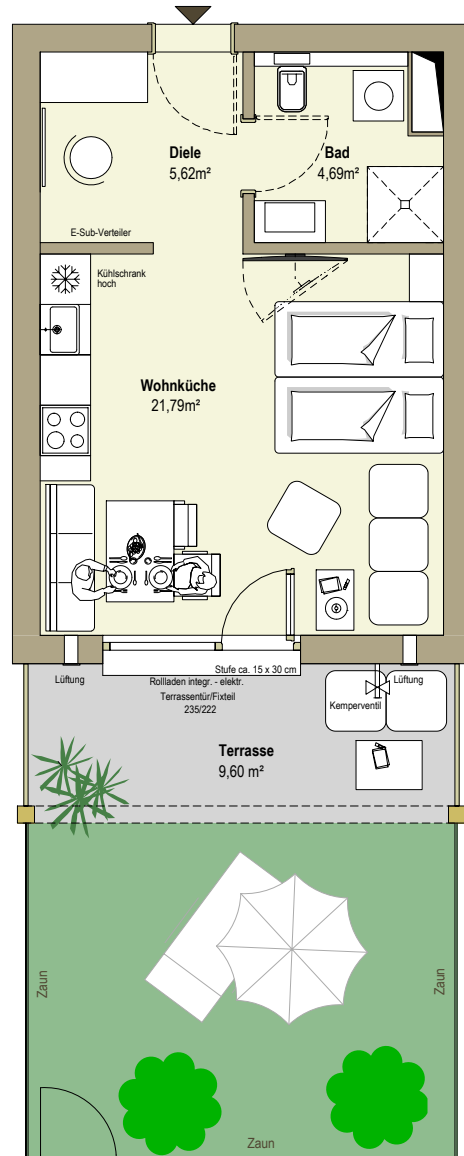
Diele	5,62 m <sup>2</sup>
Bad	4,69 m <sup>2</sup>
Wohnküche	21,79 m <sup>2</sup>

**TOP 02**      **32,10 m<sup>2</sup>**

Terrasse	9,60 m <sup>2</sup>
ER	ca. 2,3 m <sup>2</sup>
Garten	ca. 20 m <sup>2</sup>

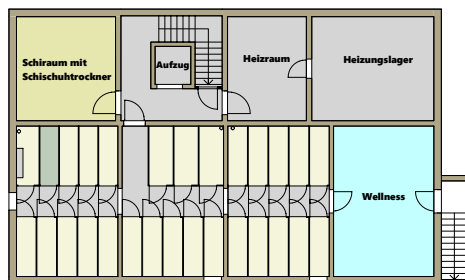
**TOP 02**  
EG  
**32,10 m<sup>2</sup>**  
1 Zimmer

Stand: Juni 2023



**Preis inkl. Küche:**  
**€ 148.719,00**

### Keller Haus 2 Einlagerungsraum ER 2



Die in den Plänen eingezeichneten Möbel, Pflanzen und dgl. dienen der Illustration und sind nicht im Lieferumfang enthalten. Die Maßangaben beziehen sich auf Rohbaumaße, Putzstärken sind nicht berücksichtigt. Flächenangaben basieren auf dem derzeitigen Planungsstand und können ausführungsbedingt geringfügig abweichen. Es gilt die Bau- & Ausstattungsbeschreibung. Ausführungsbedingte Änderungen vorbehalten. Für Möbeleinbauten sind Naturmaße zu nehmen.