

# 03

## Haus 1 Erdgeschoss



Designlinie: Klassik (grau)

Diele	5,62 m <sup>2</sup>
Bad	4,69 m <sup>2</sup>
Wohnküche	21,79 m <sup>2</sup>

**TOP 03** 32,10 m<sup>2</sup>

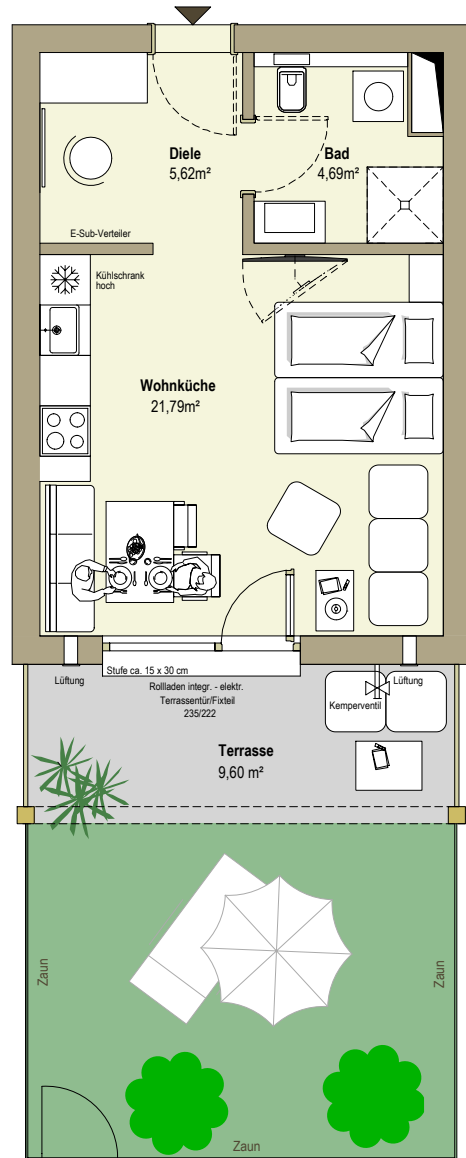
Terrasse	9,60 m <sup>2</sup>
ER	ca. 2,3 m <sup>2</sup>
Garten	ca. 20 m <sup>2</sup>

**TOP 03**  
EG  
32,10 m<sup>2</sup>  
1 Zimmer

Stand: Juni 2023

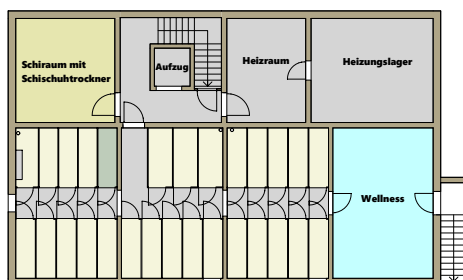
## "Urlaubsresidenzen im wunderschönen Mariazell"

Mariazellerstraße 42, Mariazell



**Preis inkl. Küche:**  
**€ 148.719,00**

### Keller Haus 2 Einlagerungsraum ER 5



Die in den Plänen eingezeichneten Möbel, Pflanzen und dgl. dienen der Illustration und sind nicht im Lieferumfang enthalten. Die Maßangaben beziehen sich auf Rohbaumaße, Putzstärken sind nicht berücksichtigt. Flächenangaben basieren auf derzeitigen Planungsstand und können ausführungsbedingt geringfügig abweichen. Es gilt die Bau- & Ausstattungsbeschreibung. Ausführungsbedingte Änderungen vorbehalten. Für Möbeleinbauten sind Naturmaße zu nehmen.